



RÉPUBLIQUE
FRANÇAISE

*Liberté
Égalité
Fraternité*



Structure
Régionale
d'Appui
RSQR Hauts-de-France

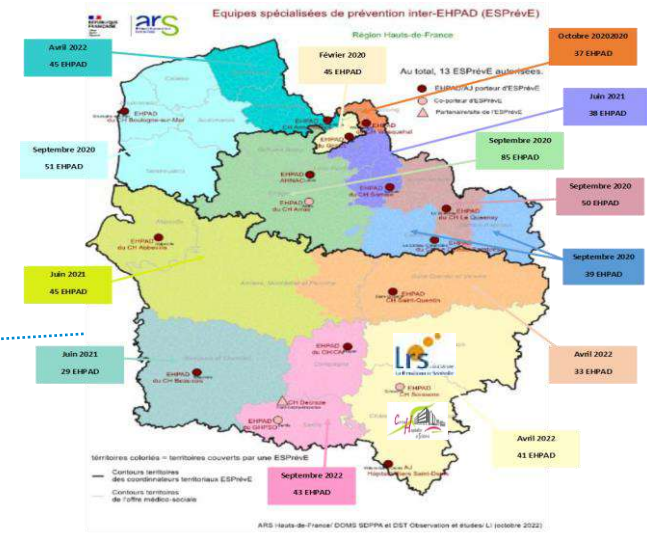
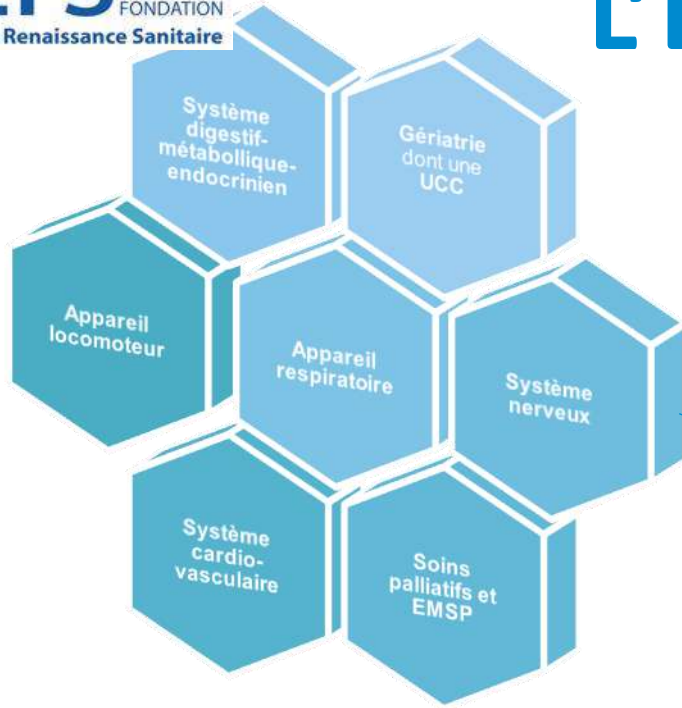


« POINT D'ÉTAPE DE MON PARCOURS DE SOINS » (OBÉSITÉ)

Hôpital VILLIERS SAINT DENIS



L'ETABLISSEMENT



<p>97 609 journées d'hospitalisation complète</p>	<p>2 881 consultations externes</p>	<p>séances d'hospitalisation à temps partiel 8 993</p>
<p>2 464 prothèses fabriquées</p>	<p>244 étudiants stagiaires</p>	<p>44 M€ de budget</p>

PRÉSENTATION DU PROJET ET DES OBJECTIFS

Point d'étape sur mon parcours de soins

- Rendre le patient co-acteur de son état de santé
- Favoriser la culture qualité par l'expérience patient
- Mettre en place les actions d'amélioration et innovantes
- Améliorer la qualité et la sécurité du parcours de soins

MÉTHODOLOGIE & ÉTAPES DU PROJET

Réunion d'expression du groupe de patients hospitalisés à différents temps de leur hospitalisation

Réunion point d'étape

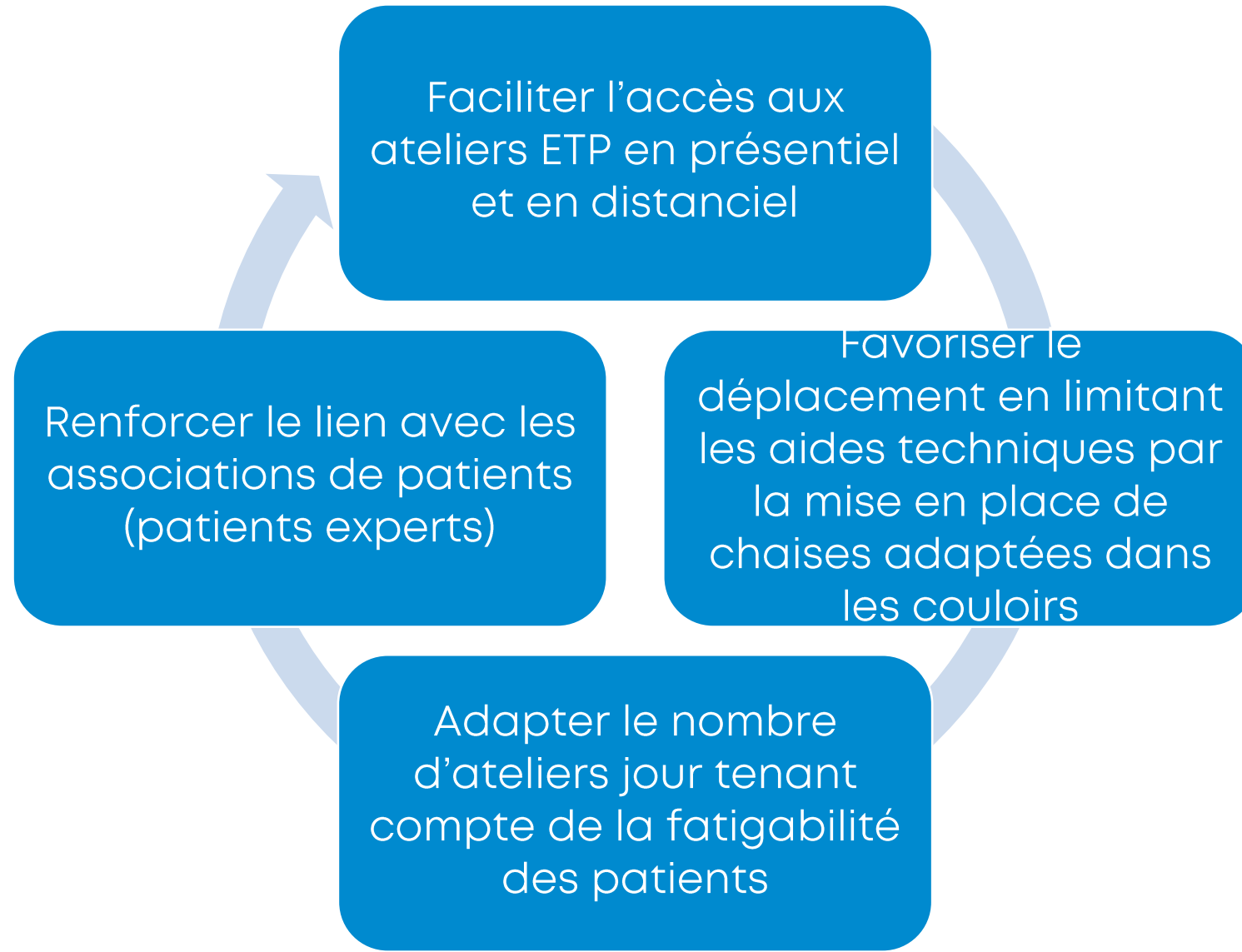
Compte rendu de la réunion

Validation par la coordination des soins d'actions
d'amélioration ou innovantes

Mise en place des actions
d'amélioration ou innovantes

Evaluation

LES ACTIONS MISES EN PLACE



LA PLACE DES USAGERS & DES PROFESSIONNELS

Les usagers

Evaluation de l'expérience patient
sur son parcours de soins

Expression des besoins

Proposition d'ajustements

Les professionnel

Mise en place d'un temps
d'échange avec les usagers

Prise en compte de
l'expérience patient

Adaptation de l'organisation
des soins en cohérence avec
les besoins

RÉSULTATS, ÉVALUATIONS & APPORTS

Faciliter l'accès aux ateliers ETP en présentiel et en distanciel

- Adaptation du mobilier et des salles de réunion
- Création de 6 ateliers spécifiques pour les visio en 2021 et mise en œuvre immédiatement

Favoriser le déplacement en limitant les aides techniques par la mise en place de chaises adaptées dans les couloirs

- Achat de chaises spécifiques adaptées et disposées sur le parcours unité de soins vers le plateau technique de rééducation soit 250 mètres

Adapter le nombre d'ateliers jour tenant compte de la fatigabilité des patients

- Réduction du nombre d'ateliers à 2 à 3 /jour
- Diminution des abandons à mi- parcours

Renforcer le lien avec les associations de patients (patients experts)

- Intervention d'une patiente experte une fois par trimestre
- Participation à la Visio conférence d'une association tous les 15 jours
- 2 patientes en cours de formation ETP et en lien avec des associations du secteur géographique

Perspectives

- Pérenniser l'évaluation de l'expérience patient
- Déployer le dispositif à d'autres unités de soins