



**RENCONTRE SEMAINE SÉCURITÉ DES PATIENTS
« CAPITALISER SUR LA DÉCLARATION DES
ÉVÈNEMENTS INDÉSIRABLES »**

25 Novembre 2021



PRÉSENTATION DU PROJET

**Atelier «décryptage d'ordonnance» sur la prise en charge
cardio-vasculaire**

**Education thérapeutique personnalisée
par le Centre de Prévention et de Réadaptation
Cardio-Vasculaire Léopold Bellan (CPRCV)**



CENTRE DE PRÉVENTION ET DE RÉADAPTATION CARDIO-VASCULAIRE LÉOPOLD BELLAN (CPRCV)



- Etablissement de santé, privé à but non lucratif.
- Situé dans l'Oise à Tracy le Mont, près de Compiègne.
- SSR cardiologique composé de 45 lits d'hospitalisation complète et de 23 places ambulatoires.
- Ouverture d'une antenne ambulatoire à Monchy Saint Eloi de 16 places

CONTEXTE

- Les patients ayant des pathologies cardiovasculaires sont amenés à prendre de nombreux médicaments quotidiennement.
- le constat du médecin chef de service et du coordonateur de la réadaptation, au regard des échanges avec les patients, met en évidence l'absence de lien clair entre la pathologie cardiovasculaire et son traitement.

CONTEXTE

- Facteur aggravant, le contexte du parcours de soins (le passage entre les différents établissements, le passage ville-hôpital impliquent des modifications thérapeutiques) déstabilisent de nombreux patients
- L'atelier «décryptage d'ordonnance» a pour but d'aider le patient à comprendre sa prescription pour améliorer son observance.

FOCUS SUR L'OBSERVANCE

Selon l'OMS, résoudre le problème de l'observance thérapeutique représenterait un progrès plus important que n'importe quelle découverte médicale ⁽²⁾

RÉFÉRENCES

(1) Académie nationale de pharmacie. Observance des traitements médicamenteux en France. Rapport. 15 décembre 2015.

(2) World Health Organization (WHO). *Adherence to long-term therapies: evidence for action / [edited by Eduardo Sabaté]* [en ligne]. [Consulté le 22/08/2021]. Disponible à l'adresse : <https://apps.who.int/iris/handle/10665/42682>

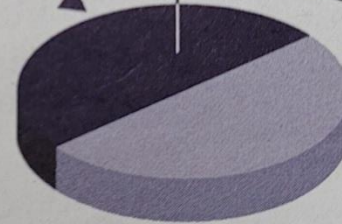
(3) Girerd X, Hanon O, Anagnostopoulos K, Ciupek C, Mourad JJ, Consoli S. Evaluation de l'observance du traitement antihypertenseur par un questionnaire: mise au point et utilisation dans un service spécialisé. *Presse Med.* 2001 June;30(21):1044-1048.

FOCUS SUR L'OBSERVANCE

**9,4 millions de Français
en affections longue
durée (ALD)
ou affections chroniques ⁽¹⁾**



Plus de 50 % sont inobservants ⁽¹⁾



Perte
de chance
pour le patient



Dépenses
additionnelles
de santé

RÉFÉRENCES

(1) Académie nationale de pharmacie. Observance des traitements médicamenteux en France. Rapport. 15 décembre 2015.

(2) World Health Organization (WHO). *Adherence to long-term therapies: evidence for action* / [edited by Eduardo Sabaté] [en ligne]. [Consulté le 22/08/2021]. Disponible à l'adresse : <https://apps.who.int/iris/handle/10665/42682>

(3) Girerd X, Hanon O, Anagnostopoulos K, Ciupek C, Mourad JJ, Consoli S. Evaluation de l'observance du traitement antihypertenseur par un questionnaire: mise au point et utilisation dans un service spécialisé. *Presse Med.* 2001 June;30(21):1044-1048.

MÉTHODOLOGIE & ÉTAPES DU PROJET

Atelier

« Décryptage d'ordonnance »

PEC Cardio-vasculaire



- L' atelier est proposé à l'ensemble des patients pris en charge dans notre établissement
- L' innovation de cette démarche passe par deux éléments:
 - Une information adaptée aux patients
 - Une information personnalisée

OBJECTIFS DE L'ATELIER

- **Savoir reconnaître les différentes classes pharmacologiques des médicaments pour la prise en charge des pathologies cardio-vasculaires**
- **Quand les prendre dans la journée?**
- **« Comment ça fonctionne? »**

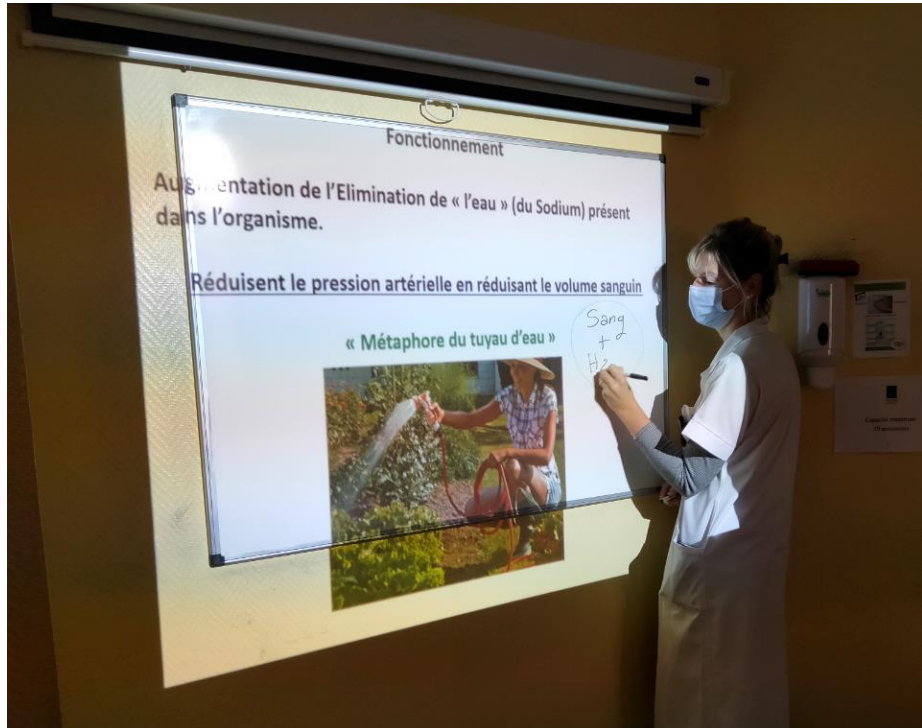


DEROULEMENT DE L'ATELIER



- Pour chaque classe pharmacologique, le responsable de l'atelier va demander au patient de rechercher le médicament concerné sur leur feuille de traitement.
- Puis réalise un tour de table en tout anonymat pour aider le patient à identifier son traitement sur sa prescription.

DEROULEMENT DE L'ATELIER



- Des explications sur le fonctionnement des classes pharmacologiques sont développées via des métaphores et/ou des schémas

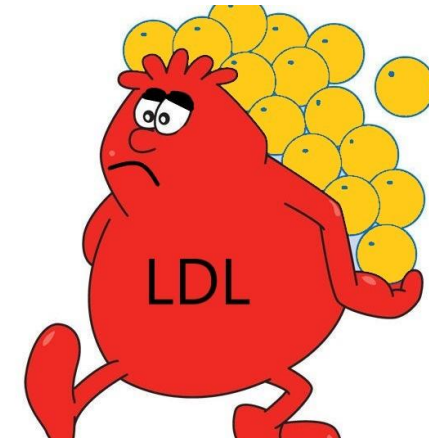
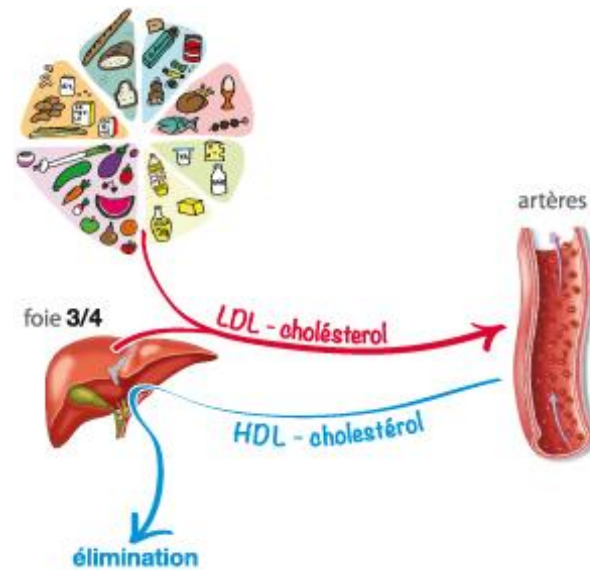
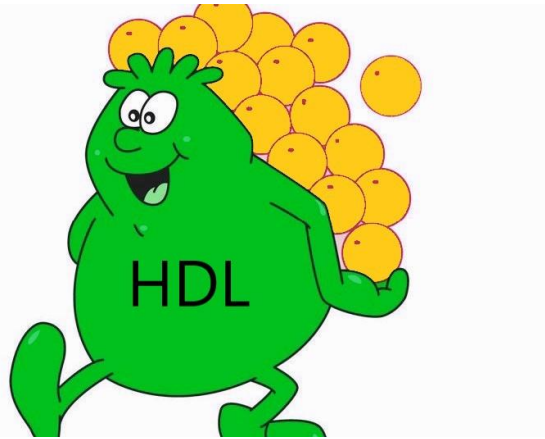
DEROULEMENT DE L'ATELIER

Exemple:



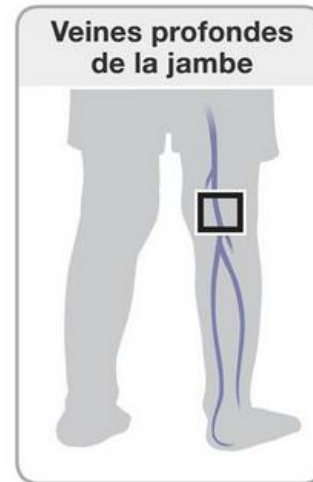
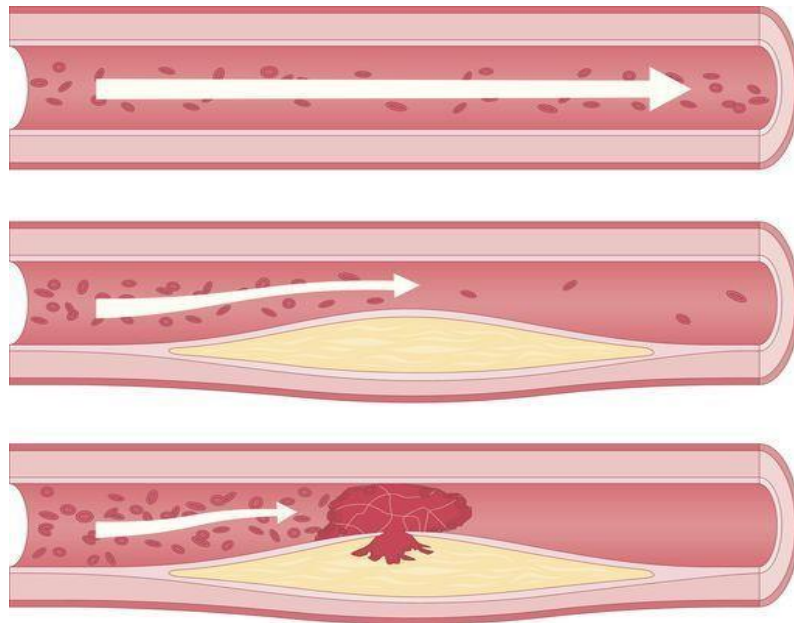
« Métaphore du tuyau d'eau » pour les diurétiques

DEROULEMENT DE L'ATELIER



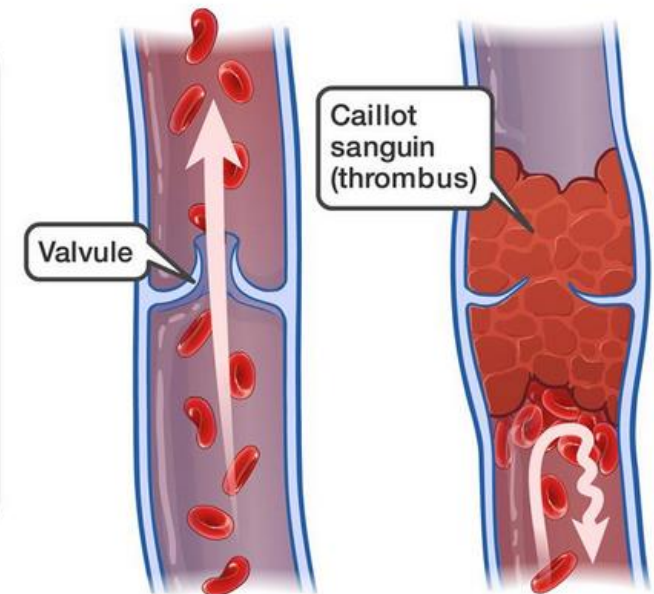
Les transporteurs du Cholestérol

DEROULEMENT DE L'ATELIER



Circulation sanguine normale dans la veine

Thrombose veineuse profonde



La formation d'un thrombus

DEROULEMENT DE L'ATELIER

Exemple d'une feuille de traitement

- Possibilité d'une prise de note au cours de l'atelier. Le patient conservera cette feuille et pourra la consulter après l'atelier.
- Le responsable de l'atelier apporte également des conseils sur l'hygiène de vie, régime alimentaire et autre suivi biologique.

TRAITEMENT ACTUELLE AU 27/09/2021 à 9h18
Impression demandée par : Mme Caroline BOUTIN - Préparatrice pharmacie

Début	Médicament	Up	8	10	12	16	18	20	Fréq.	Fin
21/09/21	(Acétylsalicylate de dl-lysine) KARDEGIC - 75 mg - Voie : orale	sch	1						TLJ	
15/09/21	ATORVASTATINE GÉNÉRIQUE - 80 mg - Voie : orale <i>fluidifier le sang</i> <i>statine</i>	cp					1		TLJ	
24/09 à 18h	(Bisoprolol fumarate) CARDENSIEL - 5 mg - Voie : orale <i>protège le cœur</i> <i>beta bloquant</i>	cp	1						TLJ	
15/09/21	(Ezétimibe) EZETROL - 10 mg - Voie : orale	cp					1		TLJ	
16/09/21	(Furosémide) LASILIX FAIBLE - 20 mg - Voie : orale	cp	1						TLJ	
15/09/21	LANSOPRAZOLE - 15 mg - Voie : orale	cp			1				TLJ	
15/09/21	(Paracétamol) DOLIPRANE - 1 000 mg - Voie : orale Les prises doivent être espacées de 4 heures MINIMUM	cp					1		TLJ	
15/09/21	(Périndopril tert-butylamine) PERINDOPRIL ARROW GÉNÉRIQUES 4 mg, comprimé sécable - Voie : orale	cp	1						TLJ	
15/09/21	BRILIQUE - 90 mg - Ticagrelor - Voie : orale	cp	1					1	TLJ	

Régime : Hyposodé IC/Intermédiaire (6g de sel par jour) //

- Texture : Normale
Poids : 15/09/21 - 105.900 kg 16/09/21 - 103.400 kg 21/09/21 - 101.300 kg

- Empêche la formation d'un caillot thrombus
△ Gestes vie quotidienne (coupures, blessures...)
- HDL = bon cholestérol LDL = mauvais cholestérol
Une partie du cholestérol est produite par le foie.
HDL = élimine LDL = distribue dans l'organisme
Prendre idéalement le soir.
- Beta-bloquant = baisse fréquence cardiaque, baisse contraction du cœur, bloque adrénaline.

Clairance de la créatinine (16/09/2021) : 55 ml/min/1,73m² Nombre de ligne

Médicament nouveau, modifié ou à arrêt différé A Revoir Traitement de fond à ne pas arrêter sauf avis



FONDATION
LÉOPOLD
BELLAN

*Pour la santé
et l'autonomie*

DEROULEMENT DE L'ATELIER

- Le temps de l'atelier est en moyenne d'une heure.
- Il y a **deux ateliers chaque semaine.**
- En moyenne **40 patients par mois.**

RÉSULTATS, ÉVALUATIONS & APPORTS

- A la fin de chaque atelier un questionnaire de satisfaction est à remplir avec possibilité de laisser des remarques et des observations.





470, rue de Choisy - Ollencour
60170 Tracy-le-Mont
www.bellan.fr





Tel : 03 44 75 50 00
Fax : 03 44 75 50 04
cardio.eprcv@fondationbellan.org

SIRET : 775 672 165 00153
FINISS : 600 101 943
APE : 8610 Z

*Pour la santé
et l'autonomie*

Questionnaire de satisfaction

Votre appréciation			
Totalement satisfaisant	Satisfaisant	Peu satisfaisant	Pas du tout satisfaisant
			

Atelier « Décryptage d'ordonnance »				
L'accueil que vous avez reçu	X			
Le contenu de l'atelier	X			
Les explications de la formatrice	X			
Le dynamisme de l'atelier	X			
Le temps de l'atelier	X			

Remarques et observations :
*Atelier très agréable et satisfaisant.
Beaucoup d'informations importantes apprises.*

Pensez-vous que cet atelier vous a apporté une meilleure compréhension de vos traitements ?

OUI NON

EXEMPLES DE COMMENTAIRE

- « Je pensais que le Lanzor était pour le cœur, maintenant je connais mieux mon traitement. »
- « Atelier très intéressant. »
- « **Sympa l'idée de nous permettre de prendre des notes sur notre ordonnance, au moins nous avons nos infos en poche. »**
- « **Pas de blablas compliqués ou incompréhensibles, le principal est dit. »**
- « **Domage que nous ne puissions pas plus approfondir les médicaments du diabète mais sinon très bien. »**
- « J'ai tout compris !!!!!!!! »
- « Formatrice passionnait par ce qu'elle dit, ce qui nous donne envie d'écouter la formation, bravo ! Je ne souhaite pas être anonyme. »
- « **C'est une bonne idée d'imager l'action de nos médocs par des choses du quotidien (tuyau arrosage, dessin animé...).** »

ÉVALUATIONS, RÉSULTATS

- Un suivi statistique des questionnaires est réalisé mensuellement.

- Depuis février 2021, 250 patients ont participé à cet atelier

Résultats questionnaires de satisfaction Avril 2021

(40 patients participants) 1 atelier annulé

(TS = très satisfaisant S= satisfaisant PS= peu satisfaisant PDTS= pas du tout satisfaisant)

L'accueil que vous avez reçu :	40 TS	0 S	0 PS	0 PDTS
Le contenu de l'atelier :	40 TS	0 S	0 PS	0 PDTS
Les explications de la formatrice :	40 TS	0 S	0 PS	0 PDTS
Le dynamisme de l'atelier :	40 TS	0 S	0 PS	0 PDTS
Le temps de l'atelier :	40 TS	0 S	0 PS	0 PDTS

Pensez-vous que cet atelier vous a apporté une meilleure compréhension de vos traitements ? **40 OUI**

Remarques et observations :

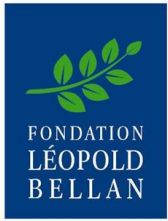
- Programme atelier très pertinent, très intéressant.
- Explications parfaites sur les médicaments que l'on prend, formatrice au top.
- Bien.
- Très bien.
- Très satisfaisant.
- Très bien.
- Très intéressant.
- Conversations fluides, expériences personnelles échangées, explications au tableau avec des dessins très compréhensibles.
- Formatrice très humaine.
- Meilleure compréhension de mon traitement évidente.
- Atelier très bien mené et très enrichissant.
- Très très bien.
- Parfait.
- Intervention pertinente et nécessaire. Bravo pour le dynamisme de l'intervention.
- Très intéressant.
- Conseils personnalisés, préparatrice qui prend le temps de traiter les participants cas par cas et sait apporter de l'humour pour rendre le moment moins stressant.

PERSPECTIVES

- Création d'un **atelier sur la prise en charge du diabète** sur la même base pédagogique avec pour objectif :

Aider le patient à s'approprier sa prescription médicale pour une meilleure observance.

REMERCIEMENTS



*Pour la santé
et l'autonomie*

- **Mme MAROTE**

Directrice du CPRCV

- **Dr GARAUD**

Cardiologue, médecin chef de service du CPRCV

- **M. HOJA NZESSIWE**

Ingénieur Qualité du CPRCV