



**RENCONTRE SEMAINE SÉCURITÉ DES PATIENTS
« CAPITALISER SUR LA DÉCLARATION DES
ÉVÈNEMENTS INDÉSIRABLES »**

25 Novembre 2021



PRÉSENTATION DU PROJET

Hôpital maritime de Berck AP-HP



- L'hôpital maritime de Berck constitue avec les hôpitaux Antoine-Béclère (92- Clamart), Bicêtre (94- Le Kremlin-Bicêtre), Paul-Brousse (94 – Villejuif), Ambroise-Paré (92 – Boulogne-Billancourt), Sainte-Périne (Paris 16^{ème}) et Raymond-Poincaré (92- Garches), le groupe hospitalo-universitaire AP-HP. Université Paris-Saclay.
- Etablissement de 200 lits de Soins de Suite et Réadaptation :
 - Affection de la personne âgée, poly-pathologique, dépendante ou à haut risque de dépendance
 - Affections du système nerveux
 - Affections des systèmes digestifs métabolique et endocrinien
 - Polyvalent (EVC)
 - Labélisé depuis 2013 pour la prise en charge de l'obésité (« rééducation nutritionnelle » et « entraînement à l'effort »)

PRÉSENTATION DU PROJET ET DES OBJECTIFS

Origine :

1 Evènement Indésirable Grave :

Chute d'un patient de sa hauteur dans le couloir alors qu'il se déplaçait avec une canne. La chute est secondaire à une collision avec une patiente se déplaçant en fauteuil roulant électrique et qui a heurté la canne du patient.

Conséquences pour le patient :

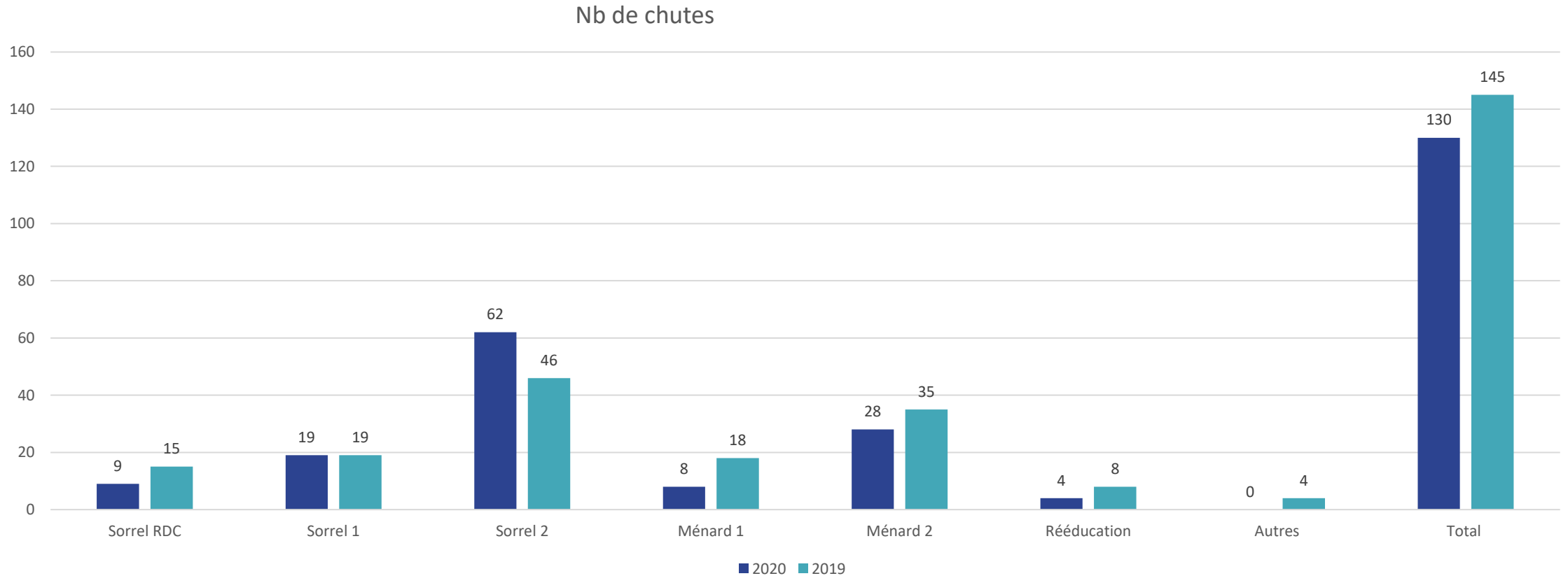
Transfert du patient pour fracture sous prothèse, reprise par la suite de sa rééducation.

Objectifs du projet :

1. Réduire les risques liés à l'utilisation de fauteuil roulant électrique dans un hôpital de rééducation
2. Limiter les chutes dans les lieux de circulation de l'hôpital

PRÉSENTATION DU PROJET ET DES OBJECTIFS

Statistiques des déclarations de chute :



Profil du chuteur le plus déclaré : Dans la chambre, le patient, avec antécédent de chute et dépendance partielle, chute de sa hauteur.

MÉTHODOLOGIE & ÉTAPES DU PROJET

- Retour d'Expérience organisé avec : Médecin, Aide Soignant, Cadre de santé, kinésithérapeute, ergothérapeute, gestionnaire des risques.

<p>Facteur institutionnel : <i>Contexte réglementaire, Politique et social, Contraintes économiques et financières, Communication, Restructurations, Ressources sanitaires, liens avec d'autres organisations ou établissements</i></p>	∅
<p>Facteur organisationnel et / ou management: <i>Organisation et gouvernance, contraintes du secteur d'activité, moyens affectés (humains, matériels), niveau de décision, rapports hiérarchiques, information, Gestion des risques, culture qualité et sécurité</i></p>	∅
<p>Facteur lié à l'environnement : <i>Matériel, Sites et locaux, Equipement et fourniture, maintenance, charge de travail, condition de travail, ergonomie</i></p>	Couloir où circule les fauteuils roulants électriques, les fauteuils non électriques et les patients à pied
<p>Facteur lié à l'équipe : <i>Communication orale et écrite, Supervision, mode de transmissions des informations, leadership, composition, dynamique et interactions entre les personnes</i></p>	∅
<p>Facteur lié à la tâche : <i>Conception, Répartition des tâches, planification des taches, Lisibilité des taches et activités à effectuer, Validation Actualisation de la documentation, utilisation des documents, faisabilité et acceptabilité des procédures opérationnelles.</i></p>	Patiente non identifié à risque avec un fauteuil roulant électrique
<p>Facteurs individuels : <i>Capacités techniques, capacités relationnelles, Compétence, formation, motivation, stress ou fatigue, état physique et psychologique, adaptations.</i></p>	∅
<p>Facteur propre au patient : <i>Antécédents, traitements, statut, environnement social et familial, personnalité, difficultés de compréhension.</i></p>	Patiente en Fauteuil Roulant Electrique n'ayant pas pu arrêté son fauteuil

MÉTHODOLOGIE & ÉTAPES DU PROJET

- Actions définies lors du Retour d'Expérience :

Plan d'actions

N°	Actions	Pilotes	Echéances
1	La patiente en fauteuil roulant électrique a été dirigée vers le service d'ergothérapie afin de réévaluer l'utilisation du fauteuil roulant électrique .	Ergothérapeute	Action immédiate
2	Sensibiliser les patients à la conduite d'un Fauteuil Roulant Electrique et au respect des consignes de sécurité par la remise d'un livret	Service Ergothérapie	Semaine sécurité Patient
4	Sécuriser la circulation des fauteuils roulants électriques dans les couloirs	Direction Services Techniques	Non défini

Action 1 : Atelier de conduite en fauteuil roulant électrique



- Ouvert aux patients comme aux professionnels
- Tests de différents types de fauteuils roulants électriques
- Plus de 60 participants
- Quizz sur la réglementation de l'utilisation des fauteuils roulants électriques sur la voie publique

Action 1 : Atelier de conduite en fauteuil roulant électrique



- Slaloms
- Demi tour
- Arrêt

Action 2 : Mise en place d'une signalétique sensibilisant aux risques liés à la circulation dans les couloirs

Signalétique ludique et visuelle



Action 2 : Mise en place d'une signalétique sensibilisant aux risques liés à la circulation dans les couloirs

Signalétique au sol



Signalétique murale



Action 2 : Mise en place d'une signalétique sensibilisant aux risques liés à la circulation dans les couloirs

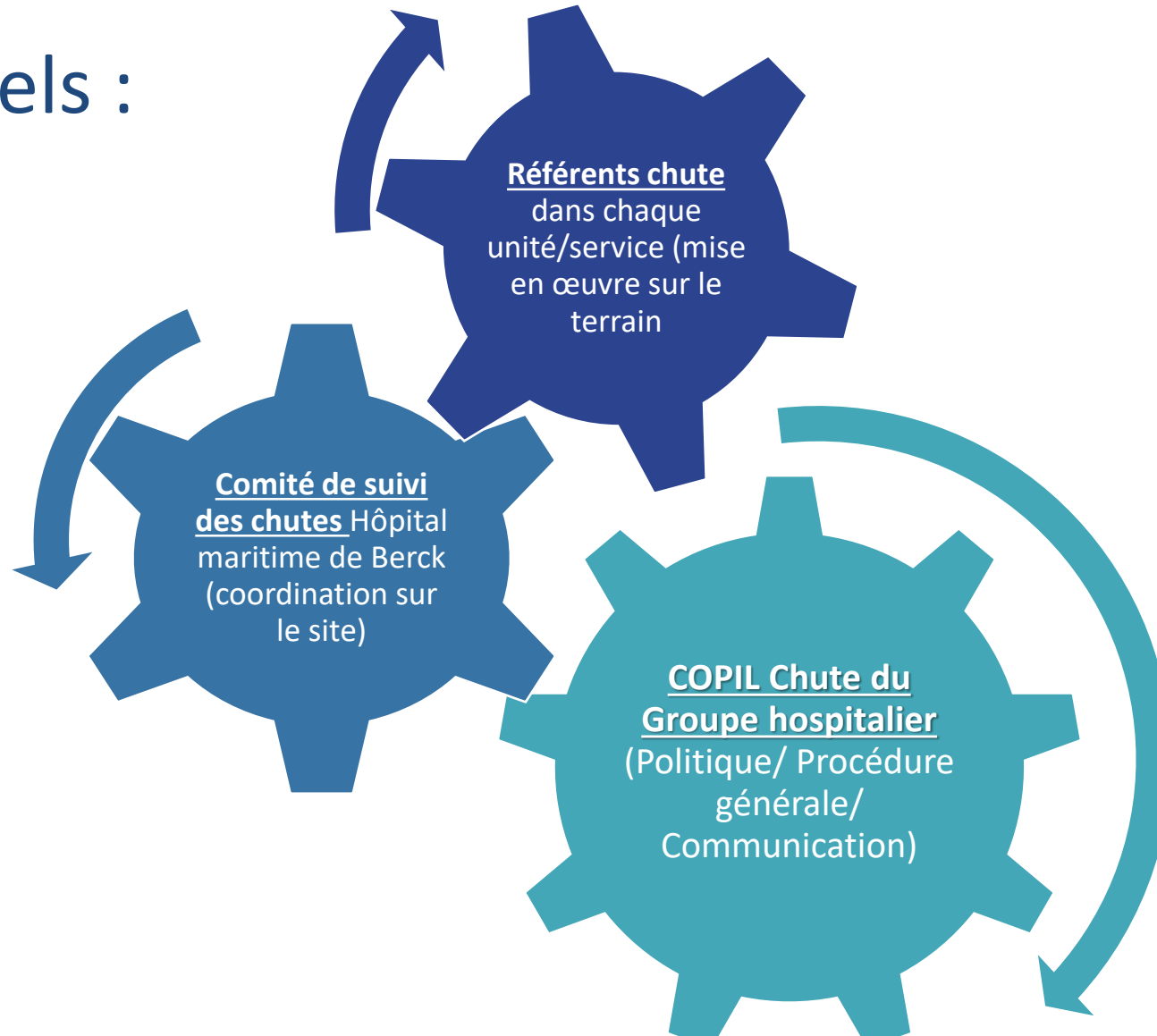


LA PLACE DES USAGERS & DES PROFESSIONNELS

- Usagers :
 - Présentation des actions en Commission Des Usagers.
 - Représentants des Usagers (RU) invités à participer à la semaine sécurité patient de l'établissement (programme présenté en amont et envoyé à chaque RU)

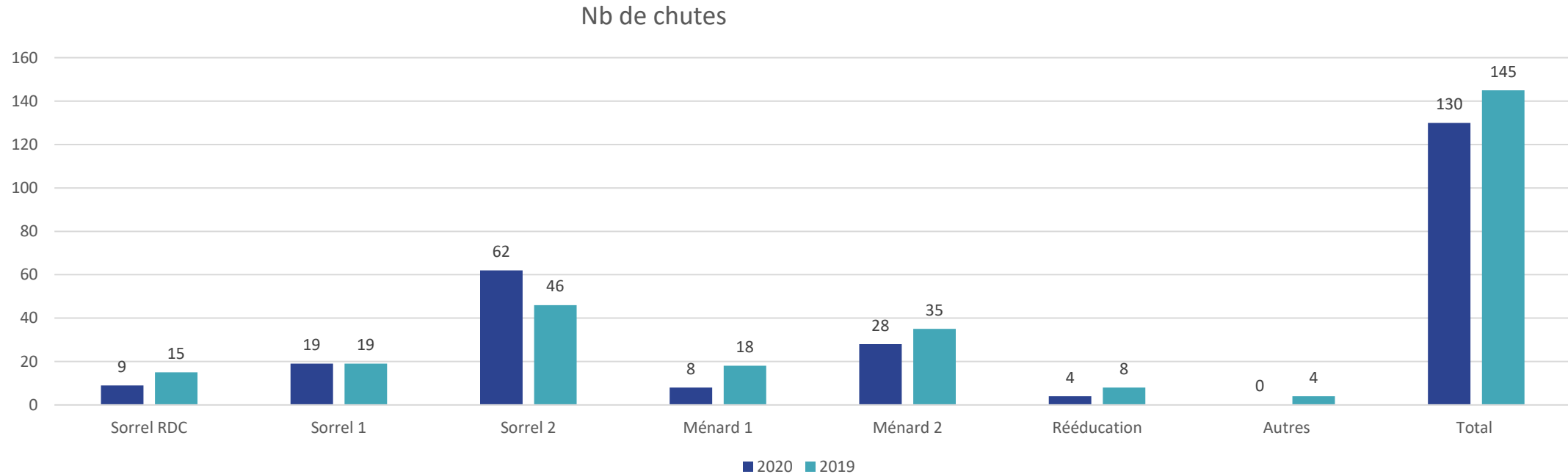
LA PLACE DES USAGERS & DES PROFESSIONNELS

- Professionnels :



RÉSULTATS, ÉVALUATIONS & APPORTS

Statistiques des déclarations de chute :



Profil du chuteur identifié : Dans la chambre, le patient, avec antécédent de chute et dépendance partielle, chute de sa hauteur.

Aucune chute mettant en cause l'utilisation d'un fauteuil roulant électriques n'a été déclarée depuis

RÉSULTATS, ÉVALUATIONS & APPORTS

Apports :

- Un véritable travail d'équipe
- Des actions simples et réalisables
- Des actions ludiques et visuelles

Perspectives :

- Maintenir le suivi des chutes sur le site : Comité de Retour d'Expérience chute (tous les 2 mois)
- Développer une réflexion sur la thématique Chute & contention