



---

## **FORMATIONS ET ACCOMPAGNEMENTS**

---

**Programmes  
Modalités d'organisation  
Tarifs et CGV  
Contacts**

---

**2021**

---



## EDITO

Se former, analyser ses pratiques, progresser : un défi pour les professionnels de santé dans le contexte sanitaire de l'année 2021 ... Réseau Santé Qualité Risques continue pourtant ses missions de formation et d'accompagnement car la qualité et la sécurité des pratiques s'imposent toujours comme une priorité au quotidien. Elles évoluent, tout comme les référentiels de la certification des établissements sanitaires et l'évaluation externe des structures médico-sociales. C'est pourquoi le catalogue 2021 s'adapte et vous propose des formations vous permettant de suivre ces évolutions et de vous y conformer au mieux. Elles ont pour objectif constant de répondre à vos besoins et à vos attentes. L'offre de prestations d'accompagnement quant à elle, s'ajuste toujours au plus près de vos problématiques structurelles ou contextuelles pour vous aider à progresser efficacement et sûrement.

Pauline Bailleul, Responsable du Réseau Santé Qualité Risques  
Blandine Plancq, Chargée de mission formation / développement



Le RSQR est engagé dans la démarche de certification des organismes de formation Qualiopi

## Sommaire :

<b>Les formations</b>	<b>p.4</b>
Modalités d'organisation	
⇒ Intra / Inter	p.4
⇒ Calendrier	p.5
⇒ Accessibilité pour les personnes en situation de handicap	p.5
⇒ Datadock, Qualiopi et Organisme de DPC	p.5
Bilan de satisfaction 2020	p.6
Nos formations - programmes	p.6
Tarifs	p.27
Conditions Générales de ventes 2021	p.27-28
<b>Les accompagnements</b>	<b>p.29</b>
<b>Le RSQR en bref :</b>	<b>p.30</b>
Présentation, activités	p.30
Les missions de la Structure Régionale d'Appui (SRA)	p.31
Qui contacter ?	p.31

### Les formations en intra

Votre établissement souhaite former des groupes de professionnels (jusqu'à 12 personnes) ? Le Réseau Santé Qualité Risques se déplace jusqu'à vous pour animer des sessions de groupe dans votre structure, à une date qui vous convient. Les dates d'interventions sont définies, après étude de vos besoins, en fonction de votre calendrier et des disponibilités des intervenants. **La grille de tarifs** prend en compte votre statut adhérent ou non-adhérent au réseau.

**Intra GHT** : profitez également du tarif intra avantageux pour vos sessions de formation mutualisées au sein de votre GHT ou groupement d'établissements. L'organisation de la session (recueil des inscriptions, organisation logistique) est alors gérée par le service formation du GHT ou groupement d'établissement, comme un intra classique.

**Prérequis** : mettre à disposition une salle de formation équipée à minima d'un vidéoprojecteur et d'une capacité suffisante pour le nombre de stagiaires à former, **permettant de respecter les conditions sanitaires nécessaires et satisfaisantes dans le contexte sanitaire Covid-19.**

### Les formations inter établissements

Vous souhaitez former un, deux ou trois professionnels ? Les sessions inter établissements permettent de former des professionnels de différents établissements lors d'une même session. Les sessions ont lieu à Armentières (près de Lille), à Amiens ou à Arras.

**Modalités d'inscription** : l'inscription aux sessions inter est possible jusqu'au dernier moment, sous réserve de place disponible. L'accord préalable du service formation du professionnel salarié est indispensable.

Deux types d'inter vous sont proposés :

**1. Les sessions inter « classiques » :**

- Ouvertes à tous
- Barème tarifaire adhérent / non-adhérent

**2. Les sessions inter « Structure Régionale d'Appui » :**

- Financées par l'ARS Hauts-de-France
- Ouvertes à tous les établissements de la région Hauts-de-France
- Sur les 2 thématiques suivantes : « **Les outils de l'analyse des causes** », « **Démarche de gestion des risques en établissement/service médico-social** ». \*

A noter : la gratuité est limitée à 2 participants par établissement et par thématique :

*Ex : l'Hôpital de la Ville de X peut inscrire :*

- 2 professionnels au webinaire sur pertinence des soins,
- 2 professionnels au webinaire sur la certification d'établissement pour la qualité des soins
- 2 professionnels à la formation sur les outils de l'analyse des causes,
- 2 professionnels à la formation sur la démarche de gestion des risques en secteur médico-social,

*Il en va de même pour chaque établissement d'un groupement d'établissements.*



Cette année, dans le contexte sanitaire actuel, les thématiques « **Pertinence des soins** » et « **Les attendus de la nouvelle certification d'établissement pour la qualité des soins** » seront proposées sous forme de webinaires, hors dispositif de formation.

L'organisation d'intra sur ces thématiques reste possible dans le cadre du barème classique de prestations de formation.

Nota bene : les thématiques « **Les attendus de la nouvelle certification d'établissement pour la qualité des soins** », « **Pertinence des soins** », seront travaillées cette année sous forme de webinaires, hors dispositif de formation.

### Représentants d'usagers

Les représentants d'usagers sont les bienvenus dans les sessions de formation et peuvent y participer en qualité d'invités : leur participation ne sera pas facturée (dans le cadre des sessions inter notamment). N'hésitez pas à les inscrire !

### Calendrier des inter, inscriptions :



Les dates planifiées sont disponibles sur le site en ligne [www.rsqr-hdf.com](http://www.rsqr-hdf.com) rubrique formation. Les dates des sessions inter sont en cours de planification.

Si aucune date d'inter n'est planifiée sur une thématique qui vous intéresse, sollicitez-nous : pour répondre aux demandes, nous pouvons planifier de nouvelles sessions.

### Accessibilité au public en situation de handicap

Vous êtes en situation de handicap ?

Contactez-nous en amont de l'inscription afin de définir ensemble les modalités d'accueil et les aménagements nécessaires le cas échéant, en fonction du handicap concerné. Nous nous engageons à respecter la confidentialité des informations vous concernant.



Référent handicap : Pauline Bailleul : [pbailleul@rsqr-hdf.com](mailto:pbailleul@rsqr-hdf.com), tél. : 03 28 55 90 84

### Datadock et Organisme de DPC

Réseau Santé Qualité Risques est **Datadocké** depuis 2017. A ce titre, nos formations sont référencées par les OPCA / OPCO : leur financement peut donc être pris en charge.

Pour poursuivre cette démarche, le RSQR s'est engagé dans la **certification Qualiopi** pour le 1er janvier 2022.

Enfin, le Réseau est **Organisme de DPC** enregistré auprès de l'Agence nationale de DPC depuis 2013 et peut donc vous proposer des actions de DPC.

### Bilan de la satisfaction de la formation en 2020

En 2020, RSQR a animé **42 sessions et formé 368 stagiaires**



#### Satisfaction générale

**15 thématiques de formation sur les 16, obtiennent 100% de satisfaction générale.**

**99% des stagiaires** se sont déclarés satisfaits voire très satisfaits de la formation suivie.

#### En détail

**100% des stagiaires** se sont déclarés satisfaits ou très satisfaits concernant :

**Le déroulement des sessions et la qualité des interventions.**

**99% des stagiaires** se sont déclarés satisfaits ou très satisfaits concernant :

**La qualité des supports, la qualité des échanges, Le contenu de la formation.**

**97 % des stagiaires** se sont déclarés satisfaits ou très satisfaits concernant :

**L'organisation matérielle de la formation** et jugent qu'ils ont suffisamment d'éléments en main à l'issue de la formation **pour la mettre en application dans leur établissement / service.**

**95% des stagiaires** se sont déclarés satisfaits ou très satisfaits concernant : **La réponse à leurs attentes**

Retrouvez les programmes de chacune de ces formations sur [www.rsqr-hdf.com](http://www.rsqr-hdf.com)

Les nouveaux programmes sont en cours de formalisation et seront prochainement mis en ligne.

	Public	Options proposées	Durée	Page
<b>Promotion de la culture sécurité et appui à l'analyse des événements indésirables associés aux soins</b>				
Prévention de l'iatrogénèse médicamenteuse et sécurisation de la prise en charge thérapeutique du patient : la démarche, les outils	Sanitaire	DPC/ Intra/inter	1 jour	7
Prévention des risques médicamenteux chez les personnes âgées : la démarche, les outils	Sanitaire	Intra/inter	1 jour	8
Sécuriser la prise en charge médicamenteuse en structure d'hébergement pour personnes âgées et / ou handicapées	Médico-social	Intra/inter	1 jour	9
Les risques en établissement de santé : les connaître, les déclarer, les prévenir, pour améliorer la sécurité du patient	Sanitaire	En intra uniquement	1 jour	10
Culture Qualité et sécurité des soins	Sanitaire	Intra/inter possible	1 jour	11
Sécuriser les soins en imagerie médicale	Sanitaire	Intra/inter	1 jour	12
<b>Management par la qualité en établissements sanitaires et médico-sociaux</b>				
Faire vivre sa démarche qualité/certification au quotidien (en tenant compte des attendus de la nouvelle certification) <b>NOUVEAU</b>	Sanitaire	Intra/inter	1 jour	13
Déployer la méthode du patient traceur pour l'amélioration des parcours des patients	Sanitaire	En intra uniquement	1 jour	14
Indicateurs et tableaux de bord	Sanitaire Médico-social	Intra/inter possible	1 jour	15
L'audit qualité	Sanitaire Médico-social	Intra	1 jour	16
La conduite de projet	Sanitaire Médico-social	Intra/inter possible	1 jour	17
<b>Développement des pratiques, Parcours de santé, Pertinence</b>				
Identification du patient et identitovigilance	Sanitaire Médico-social	En intra uniquement	1 jour	18
Projet personnalisé	Médico-social Sanitaire (SSR USLD)	En intra uniquement	1 jour	19
Prises en charge particulières des patients appartenant à une population spécifique	Sanitaire	En intra uniquement	1 jour	20
La dénutrition : enjeux et coordination des acteurs pour la dépister, la prévenir, la traiter.	Sanitaire Médico-social	Intra/inter possible	2 jours	21
Approfondissement des transmissions ciblées	Sanitaire Médico-social	En intra uniquement	1 jour	22
Travailler la nuit en EHPAD	Médico-social	Intra/inter possible	1 jour	23
<b>Droits et place des usagers</b>				
Les outils de déploiement de la Bienveillance	Médico-social Sanitaire	Intra/inter	1 jour	24
Annonce au patient d'un dommage associé aux soins	Sanitaire	Intra/inter possible	1 jour	25
<b>Structure régionale d'appui (SRA)</b>				
Les outils de l'analyse des causes : ALARM, RMM, CREx, accréditation des spécialités à risques	Sanitaire	Inter SRA : en simulation	1 jour	26
Démarche de gestion des risques en établissement médico-social	Médico-social	Inter SRA	1 jour	27
<b>EN PROJET</b>				
<ul style="list-style-type: none"> <li>- S'approprier le dispositif d'évaluation des établissements et services sociaux et médico-sociaux (ESSMS) : <b>fin 2021 - à parution du référentiel</b></li> <li>- Les missions de référent qualité en structures médico-sociales : <b>fin 2021</b></li> </ul>				

\* HORS DISPOSITIF DE FORMATION : les webinaires sont informatifs et n'entrent pas dans le cadre de la formation.

## FORMATION

### PREVENTION DE L'IATROGENESE MEDICAMENTEUSE ET SECURISATION DE LA PRISE EN CHARGE THERAPEUTIQUE DU PATIENT : LA DEMARCHE, LES OUTILS

#### Objectifs

A l'issue de la formation le stagiaire sera capable de :

- A partir d'exemples d'erreurs médicamenteuses, comprendre les circonstances et facteurs contributifs, les enjeux et l'intérêt à déclarer ces erreurs (séquence 1)
- Connaître les bonnes pratiques du circuit de la prise en charge médicamenteuse (séquence 2)
- Comprendre l'articulation du système de déclaration et savoir mettre en place des mesures barrière, d'anticipation et de récupération (séquence 3)
- Comprendre l'organisation d'un CREX et d'une REMED et savoir utiliser les outils proposés (séquence 4)

#### Public ciblé :

Secteur Sanitaire ; Pharmaciens, médecins, personnel paramédical, référents qualité GDR, Coordonnateurs de la GDR associés aux soins, Responsable du système de management de la qualité de la PECM. Il est impératif d'associer encadrement et soignants lors des sessions pour permettre à la formation d'avoir un impact sur le terrain.

**Prérequis :** Aucun prérequis

#### Déroulement pédagogique :

##### Séquence 1 : déclarer les erreurs (2h30)

- Méthode : débriefing d'une erreur médicamenteuse / apport théorique / exemples concrets d'erreurs médicamenteuses / Partage d'expériences
- Contenu : Exercice pratique : débriefing d'une erreur médicamenteuse / Quelques définitions / Epidémiologie de l'iatrogénie / L'erreur médicamenteuse / Caractérisation de l'erreur médicamenteuse / La déclaration de l'EM / Les causes d'erreurs médicamenteuses avec des exemples concrets

##### Séquence 2 : sécuriser le circuit de la prise en charge médicamenteuse (1h30)

- Méthode : apport théorique selon la réglementation en vigueur
- Contenu : Prescription médicale / Dispensation pharmaceutique et préparation des doses / Transport / Administration au patient / La règle des 5 B

##### Séquence 3 : Intégration du risque iatrogène à la démarche de gestion du risque (2h)

- Méthode : partage d'outils existants, débriefing de vidéos, utilisation de l'outil Interdiag de l'ANAP
- Contenu : La réglementation / Les mesures barrière / médicaments à risque / patients à risque / situations à risque : interruptions de tâches, écrasement des comprimés, transmissions verbales... / Exercice pratique individuel / Approche proactive : méthode d'analyse a priori / Cartographie des risques / Outils InterDiag / Conciliation médicamenteuse (vidéo) : présentation de la démarche de conciliation des traitements à l'entrée et à la sortie du patient

##### Séquence 4 : organiser le retour d'expérience : REX (45mn)

- Méthode : Présentation théorique (CREX, REMED, outils : méthode ALARM, diagramme d'Ishikawa, outils SFPC) et travail pratique autour de cas concrets d'erreurs médicamenteuses à analyser
- Contenu : Le retour d'expérience et ses étapes / Approche réactive : méthode d'analyse a posteriori / Analyse de scénario : exercice pratique de groupe, débriefing d'une vidéo / CREX / REMED / Outils : méthode ALARM, diagramme d'Ishikawa, outils SFPC / Exercices pratiques : Cas concrets d'analyse d'erreurs médicamenteuses : caractérisation, cause immédiate, causes profondes, plan d'actions d'améliorations

#### Méthodes pédagogiques mobilisées :

Apports théoriques et pratiques (voir déroulé ci-dessus)

#### Moyens techniques

Support pédagogique : présentation powerpoint et support papier Word. Livret d'exercices.

#### Modalités de suivi :

Recueil des attentes et des besoins en amont, mesure des compétences à acquérir.

Contrôle de l'assiduité par émargement matin et après-midi

Remise d'attestations de Présence et /ou de formation à l'issue de la session.

#### Modalités d'évaluation :

Mesure des compétences à acquérir en début / fin de formation

Evaluation des acquis en début et en fin de formation – Quizz

Questionnaire d'évaluation de la qualité de la formation à chaud et à froid.

#### Intervenant :

Pharmacien

#### Modalités d'organisation :

Formation Présentielle

Formation intra / inter

Durée : 1 jour (7h)

Groupe de 12 participants max.

**Accessibilité :** Contactez-nous afin de prévoir les aménagements nécessaires le cas échéant en fonction du handicap concerné

#### Modalités et délais d'accès :

**Intra :** date à définir après étude de vos besoins et en fonction de votre calendrier et des disponibilités des intervenants

**Inter :** demander l'accord préalable de son service formation.

Inscription possible jusqu'au dernier moment sous réserve de place disponible.

#### Tarif adhérent :

Inter : 395€ nets/stagiaire

Intra : 1250€ nets / session

#### Tarif non adhérent :

Inter : 495€ / stagiaire

Intra : 1850€ / session

#### Renseignements, devis, inscriptions

Blandine Plancq

Chargée de mission pour la formation

03 28 55 90 81

bplancq@rsqr-hdf.com

#### Taux de satisfaction de nos stagiaires :

100 % des stagiaires se sont déclarés satisfaits ou très satisfaits de cette formation en 2020 (3 sessions intra réalisées et 25 professionnels formés) !

## FORMATION

### PREVENTION DES RISQUES MEDICAMENTEUX CHEZ LES PERSONNES AGEES : LA DEMARCHE, LES OUTILS

#### Objectifs :

A l'issue de la formation le stagiaire sera capable de :

- ▶ Connaître les facteurs de risque d'iatrogénie liés à l'âge
- ▶ Connaître les médicaments à risque iatrogène chez les sujets âgés
- ▶ Connaître le circuit de prise en charge médicamenteuse des sujets âgés au sein de son établissement.
- ▶ Prévenir et gérer les risques médicamenteux de manière proactive et réactive
- ▶ Comprendre les exigences de la certification HAS et de la réglementation associée

**Public ciblé :** Acteurs de la prise en charge du patient en établissement sanitaire (USLD, HAD) ou médico-social (EHPAD) : pharmaciens, médecins, personnels paramédicaux, référents qualité gestion des risques, coordonnateurs de la gestion des risques associés aux soins.

**Prérequis :** Pas de prérequis particulier. Formation préalable conseillée :

Prévention de l'iatrogénèse médicamenteuse et sécurisation de la prise en charge thérapeutique du patient : la démarche, les outils

#### Déroulement pédagogique :

**Séquence 1 : Comprendre pourquoi la polymédication et la polyopathie sont des facteurs aggravants de l'iatrogénèse médicamenteuse chez le sujet âgé**

- ▶ Modifications physiologiques et facteurs de risque (FR) liés à l'âge
- ▶ Classes médicamenteuses à risque iatrogène chez le sujet âgé
- ▶ Acquérir le réflexe iatrogénique : les événements sentinelles et leurs préventions

**Séquence 2 : Apprendre à faire un état des lieux de la prise en charge médicamenteuses (PECM) des sujets âgés au sein de son service ou de son établissement**

- ▶ Comment mettre en place une grille d'autodiagnostic de la PECM des sujets âgés
- ▶ Comment réaliser une cartographie des risques de la PECM des sujets âgés (« Outil diagnostic de la prise en charge médicamenteuse en EHPAD » – ANAP Version test 2013)

**Séquence 3 : Savoir prévenir et gérer les risques médicamenteux chez les sujets âgés**

- ▶ Mettre en place des « barrières » aux points de défaillance de la PECM
- ▶ Mettre en place des indicateurs pour le suivi de la qualité et de l'efficacité des prescriptions médicamenteuses (programmes HAS : PMSA et AMI-Alzheimer)
- ▶ Inciter fortement à la déclaration des événements indésirables médicamenteux grave et organiser des retours d'expérience pour la sécurisation de la PECM du sujet âgé

#### Méthodes pédagogiques mobilisées :

Apports théoriques (support Powerpoint) et pratiques sous forme d'atelier : état des lieux et cartographie des risques de la PECM au sein de son établissement

#### Moyens techniques

Présentation PowerPoint, version papier remis aux stagiaires

#### Modalités de suivi :

Recueil des attentes et des besoins en amont,  
Contrôle de l'assiduité par émargement matin et après-midi  
Remise de certificat de réalisation et / de fin de formation à l'issue de la session.

#### Modalités d'évaluation :

Mesure des compétences à acquérir en début de formation et en fin de formation  
Evaluation des acquis en début et en fin de formation – Quizz – QCM  
Questionnaire d'évaluation de la qualité de la formation à chaud et à froid.

#### Intervenant :

Pharmacien

#### Modalités

##### d'organisation :

Formation Présentielle  
Formation intra / inter  
Durée : 1 jour (7h)  
Groupe de 12 participants max.

#### Accessibilité :

Nous contacter afin de prévoir les aménagements nécessaires le cas échéant en fonction du handicap concerné

#### Modalités et délais

##### d'accès :

**Intra :** date à définir après étude de vos besoins et en fonction de votre calendrier et des disponibilités des intervenants

**Inter :** demander l'accord préalable de son service formation.  
Inscription possible jusqu'au dernier moment sous réserve de place disponible.

#### Tarif adhérent :

Inter : 395€ nets/stagiaire  
Intra : 1250€ nets / session

#### Tarif non adhérent :

Inter : 495€ / stagiaire  
Intra : 1850€ / session

#### Renseignements, devis, inscriptions

Blandine Plancq  
Chargée de mission pour la formation  
03 28 55 90 81  
bplancq@rsqr-hdf.com

#### Taux de satisfaction de nos stagiaires :

1 session intra animée en 2020 – 9 stagiaires formés – 100% se sont déclarés très satisfaits de la formation reçue



## FORMATION

### SECURISER LA PRISE EN CHARGE MEDICAMENTEUSE EN ETABLISSEMENT D'HEBERGEMENT DE PERSONNES AGEES ET OU HANDICAPEES

#### Objectifs :

A l'issue de la formation le stagiaire sera capable de :

- Identifier les enjeux, les risques et les bonnes pratiques liées à la prise en charge médicamenteuse en établissement médicosocial
- Connaître les outils d'évaluation de la prise en charge médicamenteuse

**Public ciblé :** secteur médico-social. Tout professionnel qui a la responsabilité de donner les médicaments en EHPAD ou établissement d'hébergement pour personnes handicapées : IDE, aide-soignant...

**Prérequis :** Aucun prérequis

#### Déroulement pédagogique :

Séquence 1 : concepts et enjeux de la PECM

1. Règlements
2. Etapes du circuit du médicament
3. Rôle et responsabilités des intervenants

Séquence 2 : contexte de la structure d'hébergement

1. Résident âgé, résident handicapé
2. Contexte soignant
3. Contexte Organisationnel

Séquence 3 : l'erreur médicamenteuse et la culture positive de l'erreur

1. Déclarer et analyser les erreurs
2. Les never events
3. Actions correctives et barrières de protection

Séquence 4 : Les outils de gestion des risques

1. Protocoles et procédures
2. Auto-évaluation, EPP
3. Simulation, chambre des erreurs
4. Evaluation interne

#### Méthodes pédagogiques mobilisées :

La formation théorique s'accompagne tout au long de la journée d'une analyse réflexive sur les pratiques professionnelles de chaque participant.

#### Moyens techniques :

Présentation PowerPoint, version papier remis aux stagiaires.

#### Modalités de suivi :

Recueil des attentes et des besoins en amont, mesure des compétences à acquérir.

Contrôle de l'assiduité par émargement matin et après-midi

Remise d'attestations de Présence et /ou de formation à l'issue de la session.

#### Modalités d'évaluation :

Mesure des compétences à acquérir avant / après la formation

Auto-évaluation des pratiques professionnelles des stagiaires au cours de la formation, associée à une réflexion sur des axes d'amélioration possible.

Questionnaire d'évaluation de la qualité de la formation à chaud et à froid.

#### Formations complémentaires :

Démarche de gestion des risques en établissements sanitaires ou médico-sociaux

#### Intervenant :

Cadre supérieur de santé

#### Modalités

##### d'organisation :

Formation Présentielle

Formation intra / inter

Durée : 1 jour (7h)

Groupe de 12 participants max.

##### Accessibilité :

Nous contacter afin de prévoir les aménagements nécessaires le cas échéant en fonction du handicap concerné

#### Modalités et délais

##### d'accès :

**Intra :** date à définir après étude de vos besoins et en fonction de votre calendrier et des disponibilités des intervenants

**Inter :** demander l'accord préalable de son service formation.

Inscription possible jusqu'au dernier moment sous réserve de place disponible.

##### Tarif adhérent :

Inter : 395€ nets/stagiaire

Intra : 1250€ nets / session

##### Tarif non adhérent :

Inter : 495€ / stagiaire

Intra : 1850€ / session

##### Renseignements, devis, inscriptions :

Blandine Plancq

Chargée de mission pour la formation

03 28 55 90 81

bplancq@rsqr-hdf.com

#### Taux de satisfaction de nos stagiaires :

100% des stagiaires se sont déclarés satisfaits en 2019 et 2020 dont 56% très satisfaits !

(6 sessions réalisées, 2 inter et 4 intra, 57 stagiaires)

## FORMATION

### LES RISQUES EN ETABLISSEMENT DE SANTE : LES CONNAITRE, LES DECLARER, LES PREVENIR, POUR AMELIORER LA SECURITE DU PATIENT

#### Objectifs :

A l'issue de la formation le stagiaire sera sensibilisé à l'impact de ses pratiques quotidiennes dans la gestion des risques.

- Il aura acquis une connaissance de l'ensemble des risques en ES.
- Il comprendra le sens et l'importance des actions mises en place pour les réduire.

#### Public ciblé : Sanitaire

-Personnel paramédical, personnel administratif, logistique et technique  
-Médecins, pharmaciens, pilote de processus, encadrement et responsables de vigilances, correspondants et membres des comités de gestion des risques.

**Prérequis :** Connaissance du fonctionnement interne de l'Etablissement de santé et des prises en charge du patient

#### Déroulement pédagogique :

Introduction

- Risques, sécurité et qualité : définition et périmètre en santé
- Les « petits » risques au quotidien : de la force de l'habitude aux négligences du quotidien
- Qu'est-ce que la « culture sécurité »

Les vigilances, les risques et les événements indésirables en établissement de santé

1. Définitions
2. Les risques liés aux soins : un impact direct sur le patient (identitovigilance, PECM, dossier patient, système d'information, radioprotection etc.)
3. Les risques liés à la vie hospitalière : un impact indirect sur le patient (logistique, traitement de l'air, risques sécuritaires, etc.)
4. Exemples et retour d'expérience
5. Tour de table pour établir dans la pratique de chaque participant, la présence de ces risques et la conscience qu'ils en ont au quotidien ; évaluation de leur criticité et des actions corrective à mettre en place

Comment conduire une démarche préventive :

1. Déclarer les événements indésirables : pourquoi ? Comment ?
2. La traçabilité des éléments d'identification.
3. Echanges et exercices de déclaration d'EI(G) à partir d'exemples concrets

La mise en place d'actions d'amélioration pour élever la maîtrise du risque

1. Les barrières de sécurité
2. Définir les actions d'amélioration et assurer le suivi
3. Engagement des participants sur certaines actions ciblées

#### Méthodes pédagogiques mobilisées :

Formation pratique composée d'exposés théoriques, illustrés d'exemples concrets, de retour d'expériences et de mises en situation

#### Moyens techniques :

Présentation PowerPoint, version papier remis aux stagiaires.

#### Modalités de suivi :

Recueil des attentes et des besoins en amont, mesure des compétences à acquérir.  
Contrôle de l'assiduité par émargement matin et après-midi  
Remise d'attestations de Présence et /ou de formation à l'issue de la session.

#### Modalités d'évaluation :

Mesure des compétences à acquérir avant/après la formation  
Evaluation des acquis en début et en fin de formation – Quizz  
Questionnaire d'évaluation de la qualité de la formation à chaud et à froid.

#### Intervenant :

Ingénieur qualité gestion des risques

#### Modalités d'organisation :

Formation Présentielle  
Formation intra  
Durée : 1 jour (7h)  
Groupe de 12 participants max.

#### Accessibilité :

Nous contacter afin de prévoir les aménagements nécessaires le cas échéant en fonction du handicap concerné

#### Modalités et délais d'accès :

**Intra :** date à définir après étude de vos besoins et en fonction de votre calendrier et des disponibilités des intervenants

#### Tarif adhérent :

1250€ nets / session

#### Tarif non adhérent :

Intra : 1850€ nets/ session

#### Renseignements, devis, inscriptions :

Blandine Plancq  
Chargée de mission pour la formation  
03 28 55 90 81  
bplancq@rsqr-hdf.com

#### Taux de satisfaction de nos stagiaires :

3 sessions intra en 2020 :  
100% des 26 stagiaires se sont déclarés satisfaits de la formation dont 80 % très satisfaits !

## FORMATION

### LA CULTURE QUALITE ET SECURITE DES SOINS : LES NOTIONS INDISPENSABLES

#### Objectifs :

Cette formation constitue une première approche de la culture qualité en établissement de santé pour les professionnels néophytes. A l'issue de la formation le stagiaire aura connaissance des différentes démarches qualité qui sont déployées dans les établissements de santé et auxquelles il pourra être associé tout au long de sa pratique professionnelle. Il en comprendra l'utilité et la finalité.

**Public ciblé :** secteur sanitaire - Tous les professionnels de santé : médecins, pharmaciens, internes, cadres de santé, IDE, aides-soignants.

**Prérequis :** Aucun prérequis, la formation s'adressant à des néophytes.

#### Déroulement pédagogique :

##### Introduction

- Risque, sécurité, qualité : définitions et périmètre en santé
- Les domaines de risques en établissement de santé (liées aux produits de santé, aux pratiques, à l'organisation, etc.)
- Qu'est-ce que la « Culture sécurité » ?

#### L'organisation de la démarche qualité et sécurité des soins en établissement de santé

##### L'implication de l'utilisateur dans la culture qualité

##### La certification des établissements pour la qualité des soins :

- La démarche
- Les méthodes traceurs
- La visite, le rôle des experts-visiteurs
- Le rapport

##### Les événements indésirables

- Définition
- Déclaration
- Traitement

##### L'amélioration de la qualité et la sécurité des soins en analysant sa pratique :

- Les méthodes d'analyses des risques a priori : audits, cartographies des risques, etc.
- Les méthodes a posteriori : les CREx, les RMM, la méthode Alarm
- Les méthodes intégrant l'expérience patient : le patient traceur
- Les évaluations des pratiques professionnelles (EPP)
- Les méthodes impliquant les usagers : les 3 Dire
- Les méthodes de travail en équipe : outils PACTE, Briefing/débriefing et SAED

##### La mise en place des actions d'amélioration

- Définir les actions d'améliorations et assurer le suivi
- Les indicateurs

**Conclusion :** Le sens de la culture sécurité

#### Méthodes pédagogiques mobilisées :

Exposés théoriques, illustrés d'exemples concrets.

#### Moyens techniques

Présentation PowerPoint, version papier remise aux stagiaires ;

#### Modalités de suivi :

Recueil des attentes et des besoins en amont,  
Contrôle de l'assiduité par émargement matin et après-midi  
Remise de certificat de réalisation et /ou de formation à l'issue de la session.

#### Modalités d'évaluation :

Auto-Evaluation des compétences en début et en fin de formation.  
Evaluation des acquis en début et en fin de formation – Quizz –  
Questionnaire d'évaluation de la qualité de la formation à chaud et à froid.

#### Intervenant :

Médecin

#### Modalités

##### d'organisation :

Formation Présentielle  
Formation intra / inter  
Durée : 1 jour (7h)  
Groupe de 12 participants max.

#### Accessibilité :

Nous contacter afin de prévoir les aménagements nécessaires le cas échéant en fonction du handicap concerné

#### Modalités et délais

##### d'accès :

**Intra :** date à définir après étude de vos besoins et en fonction de votre calendrier et des disponibilités des intervenants

**Inter :** demander l'accord préalable de son service formation.

Inscription possible jusqu'au dernier moment sous réserve de place disponible.

#### Tarif adhérent :

Inter : 395€ nets/stagiaire  
Intra : 1250€ nets / session

#### Tarif non adhérent :

Inter : 495€ / stagiaire  
Intra : 1850€ / session

#### Renseignements, devis, inscriptions

Blandine Plancq  
Chargée de mission pour la formation  
03 28 55 90 81  
bplancq@rsqr-hdf.com

#### Taux de satisfaction de nos stagiaires :

6 sessions réalisées en 2019 et 2020, 109 stagiaires formés : 100% se sont déclarés satisfaits (27%) ou très satisfaits (74%).

## FORMATION

### LA SECURISATION DES SOINS EN IMAGERIE MEDICALE

#### Objectifs

A l'issue de la formation le stagiaire sera capable de :

- Comprendre les attendus de l'arrêté du 8 Février 2019, et les exigences de la certification HAS en imagerie médicale
- Connaître les principes de base d'un système de management de la qualité,
- Maîtriser les principaux outils nécessaires à la réussite d'une démarche qualité en imagerie médicale

**Public ciblé :** Acteurs de la démarche qualité, quelle que soit leur fonction dans le groupe d'imagerie, de médecine nucléaire à finalité diagnostique, de radiologie dentaire et conventionnelles, de scanographie, ou de pratiques interventionnelles radioguidées) et souhaitant appréhender les bases d'une démarche qualité - Référents qualité d'imagerie

**Prérequis :** travailler dans un service d'imagerie médicale

#### Déroulement pédagogique :

Séquence 1 : La démarche qualité en imagerie médicale – Apports théoriques

1. Les fondements et l'intérêt de la démarche qualité
2. Les textes de références applicables à l'imagerie médicale
3. Les outils nécessaires pour répondre à l'arrêté du 8 Février 2019

Séquence 2 : Les principaux outils de base nécessaires à la réussite d'une démarche qualité en imagerie médicale – Apports théoriques/ Cas pratiques

1. La gestion du système documentaire
2. La cartographie de processus
3. La cartographie des risques
4. La déclaration des événements indésirables
5. Les outils de l'analyse des causes (CREx, RMM, ...)
6. Le suivi des indicateurs

#### Méthodes pédagogiques mobilisées :

Basée sur une pédagogie active, la formation théorique est associée à des exercices pratiques : Atelier de mise en pratique, rédaction.

#### Moyens techniques

Présentation PowerPoint, version papier remis aux stagiaires. Outils transmis aux stagiaires par mail après la session.

#### Modalités de suivi :

Recueil des attentes et des besoins en amont,  
Contrôle de l'assiduité par émargement matin et après-midi  
Remise d'attestations de Présence et /ou de formation à l'issue de la session.

#### Modalités d'évaluation :

Mesure des compétences à acquérir en début et en fin de formation.  
Evaluation des acquis en début et en fin de formation – Quizz – QCM  
Questionnaire d'évaluation de la qualité de la formation à chaud et à froid.

#### Intervenant :

Ingénieur Qualité

#### Modalités

##### d'organisation :

Formation Présentielle  
Formation possible en intra et en inter  
Durée : 1 jour (7h)  
Groupe de 12 participants max.

#### Accessibilité :

Merci de nous contacter afin d'envisager ensemble les aménagements à prévoir en fonction du handicap concerné.

#### Modalités et délais

##### d'accès :

**Intra :** date à définir après étude de vos besoins et en fonction de votre calendrier et des disponibilités des intervenants

**Inter :** demander l'accord préalable de son service formation.

Inscription possible jusqu'au dernier moment sous réserve de place disponible.

##### Tarif adhérent :

Inter : 395€ nets/stagiaire  
Intra : 1250€ nets / session

##### Tarif non adhérent :

Inter : 495€ nets / stagiaire  
Intra : 1850€ nets / session

#### Renseignements, devis, inscriptions

Blandine Plancq  
Chargée de mission pour la formation  
03 28 55 90 81  
bplancq@rsqr-hdf.com

#### Taux de satisfaction de nos stagiaires :

1 session réalisée en 2020 :  
100% des 12 participants ont été satisfaits ou très satisfaits

## FORMATION

### COMMENT FAIRE VIVRE SA DEMARCHE QUALITE AU QUOTIDIEN EN TENANT COMPTE DES ATTENDUS DE LA NOUVELLE CERTIFICATION

#### Objectifs :

A l'issue de la formation le stagiaire sera capable de :

1. Capitaliser la mise en place des outils et méthodes de la V2014
2. Comprendre les modalités de la nouvelle certification
3. Maîtriser les outils d'évaluation
4. Faire vivre la démarche de certification dans son établissement
5. Construire et piloter son déploiement dans son établissement et son territoire

#### Public ciblé :

Responsable qualité, pilotes de la démarche qualité dans l'établissement.

**Prérequis :** Aucun prérequis

#### Déroulement pédagogique :

**Séquence 1 : De la V2014 à la nouvelle certification** (*Apports théoriques – 1h – Base documentaire*)

1. La certification V2014 VS La nouvelle certification : identifier les changements induits par la nouvelle procédure de certification

**Séquence 2 : Les modalités de la certification des établissements de santé pour la qualité des soins** (*Apports théoriques et exercices pratiques – 3h*)

1. Le nouveau manuel
2. L'évaluation interne : Comment l'aborder ?
3. L'évaluation externe
4. La notation et Le rapport de certification

**Séquence 3 : Les outils d'évaluation** (*Apports théoriques et exercices pratiques – 2h*)

1. Les nouvelles méthodes traceurs : patient traceur, parcours traceur, traceurs ciblés, audits systèmes et observations
2. Le lien entre le nouveau référentiel et les outils qualité

**Séquence 4 : Le déploiement de la démarche** (*Apports théoriques – 1h*)

1. La programme qualité
2. L'implication des professionnels
3. Le rôle des usagers
4. La communication

#### Méthodes pédagogiques mobilisées :

Pédagogie active séquentielle alternant apports théoriques, apports méthodologiques et analyse des pratiques à partir des outils et retours d'expérience fournis par l'animateur et les participants

#### Moyens techniques :

Présentation PowerPoint, version papier remis aux stagiaires.

#### Modalités de suivi :

Contrôle de l'assiduité par émargement matin et après-midi

Mesure de la satisfaction des stagiaires au moyen d'un questionnaire / questionnaire d'impact en aval.

Remise de certificat de réalisation sur la base de la feuille d'émargement et attestations de formation en tenant compte de l'évaluation des acquis réalisée par le formateur.

#### Modalités d'évaluation :

Evaluation des compétences et des acquis du stagiaire avant/après la formation (quizz)

Questionnaire d'évaluation de la qualité de la formation à chaud et à froid.

#### Intervenant :

Ingénieur qualité du RSQR

#### Modalités

##### d'organisation :

Formation présentielle en intra (possibilité inter)  
- Durée : 1 jour (7h)  
Groupe de 6 participants max.

#### Accessibilité :

Nous contacter afin de prévoir les aménagements nécessaires le cas échéant en fonction du handicap concerné

#### Modalités

##### d'inscription et délais d'accès :

**Intra :** date à définir après étude de vos besoins et en fonction de votre calendrier et des disponibilités des intervenants

#### Tarif adhérent :

Inter : 395€ nets/stagiaire  
Intra : 1250€ nets / session

#### Tarif non adhérent :

Inter : 495€ / stagiaire  
Intra : 1850€ / session

#### Renseignements,

##### devis, inscriptions :

Blandine Plancq  
Chargée de mission pour la formation  
03 28 55 90 81  
bplancq@rsqr-hdf.com

#### Taux de satisfaction

##### de nos stagiaires :

Nouvelle formation : soyez les premiers à la tester !

## FORMATION

### DEPLOYER LA METHODE DU PATIENT TRACEUR POUR L'AMELIORATION DES PARCOURS DES PATIENTS

#### Objectifs

A l'issue de la formation le stagiaire sera capable de :

- ▶ Comprendre la méthode
- ▶ Réaliser des patients traceurs au sein d'un secteur d'activité
- ▶ Construire et piloter son déploiement dans son établissement et son territoire

#### Public ciblé :

Tout public susceptible de réaliser une évaluation patient traceur

**Prérequis :** Aucun prérequis

#### Déroulement pédagogique :

- ▶ Le patient traceur comme méthode d'amélioration des pratiques professionnelles
- ▶ La place de la méthode dans la certification HAS à la fois dans la démarche d'établissement et dans la démarche du groupement d'établissements (GHT ou territoire de santé)
- ▶ Identification des patients traceurs dans le cadre du parcours de santé
- ▶ Préparation, réalisation et formalisation du plan d'actions des patients traceurs
- ▶ Utilisation du patient traceur comme outil managérial dans l'établissement

#### Méthodes mobilisées :

Pédagogie active séquentielle alternant apports théoriques, apports méthodologiques suivis d'analyse des pratiques et d'une mise en situation à partir de dossiers patients anonymisés.

#### Moyens pédagogiques et techniques :

Présentation PowerPoint, version papier remis aux stagiaires.

#### Modalités de suivi :

Recueil des attentes et des besoins en amont, mesure des compétences à acquérir.  
Contrôle de l'assiduité par émargement matin et après-midi  
Remise d'attestations de Présence et /ou de formation à l'issue de la session.

#### Modalités d'évaluation :

Mesure des compétences acquises avant / après la formation  
Evaluation des acquis en début et en fin de formation – Quizz – QCM  
Questionnaire d'évaluation de la qualité de la formation à chaud et à froid.

#### Intervenant :

Cadre supérieure de santé

#### Modalités

##### d'organisation :

Formation Présentielle  
Formation intra  
Durée : 1 jour (7h)  
Groupe de 12 participants max.

#### Accessibilité aux personnes handicapées :

Nous contacter afin de prévoir les aménagements nécessaires le cas échéant en fonction du handicap concerné

#### Modalités d'inscription et délais d'accès :

**Intra :** date à définir après étude de vos besoins et en fonction de votre calendrier et des disponibilités des intervenants

#### Tarif adhérent :

Inter : 395€ nets/stagiaire  
Intra : 1250€ nets / session

#### Tarif non adhérent :

Inter : 495€ / stagiaire  
Intra : 1850€ / session

#### Renseignements, devis, inscriptions

Blandine Plancq  
Chargée de mission pour la formation  
03 28 55 90 81  
bplancq@rsqr-hdf.com

#### Taux de satisfaction de nos stagiaires :

5 sessions animées en 2020  
- 46 professionnels formés :  
100% se sont déclarés **satisfaits** (78% TRES satisfaits) et 100% estiment qu'elle a répondu à leurs attentes

## FORMATION

### INDICATEURS ET TABLEAUX DE BORD QUALITE ET GESTION DES RISQUES

#### Objectifs

A l'issue de la formation le stagiaire sera capable de :

- Identifier les indicateurs Qualité Gestion des risques pertinents dans son établissement de santé
- Identifier les sources d'information nécessaires pour la production d'un indicateur
- Elaborer et gérer le tableau de bord des indicateurs
- Analyser les résultats obtenus et les présenter
- Evaluer le système de mesure et le faire évoluer
- Faire le lien avec les démarches Qualité Gestion des risques de son établissement et le programme d'amélioration de la qualité de la sécurité des soins de la CME

**Public ciblé :** sanitaire / médico-social ; l'ensemble des professionnels de santé impliqués dans la gestion des indicateurs (responsables qualité-gestion des risques, directeurs qualité-gestion des risques, coordonnateurs de la gestion des risques, directeurs des soins)

**Prérequis :** Aucun prérequis

#### Déroulement pédagogique :

##### Séquence 1 : construire un indicateur

1. Les exigences relatives aux indicateurs Qualité et Gestion des risques en établissement de santé
2. La définition et l'identification des indicateurs pertinents
3. Les sources d'information

##### Séquence 2 : le tableau de bord d'indicateurs)

4. Un outil à construire
5. Gérer, analyser et faire évoluer son tableau de bord : un outil à faire vivre.
6. ..

##### Séquence 3 : Le management de la démarche Qualité Gestion des risques grâce aux indicateurs

4. Construire ses indicateurs dans le cadre de la stratégie globale de l'établissement et en cohérence avec le PAQ
5. La communication interne et externe des résultats

Exercices pratiques

Conclusion

#### Méthodes pédagogiques mobilisées :

Basée sur une pédagogie active, la formation théorique est associée à des exercices pratiques.

#### Moyens techniques :

Présentation PowerPoint, version papier remis aux stagiaires.

#### Modalités de suivi :

Recueil des attentes et des besoins en amont, mesure des compétences à acquérir.

Contrôle de l'assiduité par émargement matin et après-midi

Remise d'attestations de Présence et /ou de formation à l'issue de la session.

#### Modalités d'évaluation :

Mesure des compétences à acquérir avant/après la formation

Evaluation des acquis en début et en fin de formation – Quizz – QCM

Questionnaire d'évaluation de la qualité de la formation à chaud et à froid.

#### Intervenant :

Directeur qualité

#### Modalités

##### d'organisation :

Formation Présentielle

Formation intra / inter

Durée : 1 jour (7h)

Groupe de 10 participants max.

#### Accessibilité :

Nous contacter afin de prévoir les aménagements nécessaires le cas échéant en fonction du handicap concerné

#### Modalités et délais

##### d'accès :

**Intra :** date à définir après étude de vos besoins et en fonction de votre calendrier et des disponibilités des intervenants

**Inter :** demander l'accord préalable de son service formation.

Inscription possible jusqu'au dernier moment sous réserve de place disponible.

#### Tarif adhérent :

Inter : 395€ nets/stagiaire

Intra : 1250€ nets / session

#### Tarif non adhérent :

Inter : 495€ / stagiaire

Intra : 1850€ / session

#### Renseignements, devis, inscriptions :

Blandine Plancq

Chargée de mission pour la formation

03 28 55 90 81

bplancq@rsqr-hdf.com

#### Taux de satisfaction de nos stagiaires :

Nouvelle formation

## FORMATION

### L'AUDIT QUALITE

#### Objectifs :

A l'issue de la formation le stagiaire sera capable de :

-Mener une démarche d'audit dans son ensemble, de la définition des objectifs à la rédaction du rapport

#### Public ciblé :

L'ensemble des professionnels (soignants, administratifs, logistiques ou techniques) concernés par la démarche.

**Prérequis :** Aucun prérequis

#### Déroulement pédagogique :

L'audit qualité

- Définition
- Périmètre de l'audit (objectif, champs et référentiel)
- Place de l'audit dans la démarche qualité

Les étapes de l'audit

- Définition des objectifs
- Planification et élaboration du plan d'audit
- Préparation de l'audit
  - La construction du référentiel / guide d'audit
- Réalisation de l'audit
  - La réunion d'ouverture
  - La conduite de l'audit sur le terrain / Mener les interviews
  - L'identification des écarts
- Clôture de l'audit
  - La préparation de la réunion de clôture
  - La synthèse et la formulation des écarts
  - La rédaction du rapport d'audit
  - Les actions de suivi

Le rôle et comportement des auditeurs

- La déontologie de l'auditeur
- Les comportements de l'auditeur et de l'audité

Exercice pratique

Conclusion

#### Méthodes pédagogiques mobilisées :

Formation théorique étayée par des exercices pratiques. Jeux de rôle possible en fonction du nombre de stagiaires.

#### Moyens techniques :

Présentation PowerPoint, version papier remis aux stagiaires.

#### Modalités de suivi :

Recueil des attentes et des besoins en amont, mesure des compétences à acquérir.

Contrôle de l'assiduité par émargement matin et après-midi

Mesure des compétences acquises à l'issue de la formation

Remise d'attestations de Présence et /ou de formation à l'issue de la session.

#### Modalités d'évaluation :

Evaluation des acquis en début et en fin de formation – Quizz

Questionnaire d'évaluation de la qualité de la formation à chaud et à froid.

#### Intervenant :

Ingénieur qualité du RSQR

#### Modalités d'organisation :

Formation Présentielle

Formation intra

Durée : 1 jour (7h)

Groupe de 12 participants max.

#### Accessibilité :

Nous contacter afin de prévoir les aménagements nécessaires le cas échéant en fonction du handicap concerné

#### Modalités et délais d'accès :

**Intra :** date à définir après étude de vos besoins et en fonction de votre calendrier et des disponibilités des intervenants

#### Tarif :

##### Tarif adhérent :

Intra : 1250€ nets / session

##### Tarif non adhérent :

Intra : 1850€ / session

#### Renseignements, devis, inscriptions

Blandine Plancq

Chargée de mission pour la formation

03 28 55 90 81

bplancq@rsqr-hdf.com

#### Taux de satisfaction de nos stagiaires :

100% des stagiaires se sont déclarés satisfaits de cette formation en 2020 - 1 session intra organisée, 10 participants - (50% en ont été très satisfaits)



## FORMATION

### LA CONDUITE DE PROJETS

#### Objectifs :

A l'issue de la formation le stagiaire sera capable de :

- Identifier les outils de base utilisés dans la conduite de projet
- Les positionner dans les différentes étapes d'un projet
- Les mettre en œuvre lors du déroulé du projet
- Connaître une méthode de résolution de problème
- Repérer et identifier les situations de blocage d'un projet
- Disposer d'outils pour les lever

**Public ciblé :** sanitaire / médico-social ; tout professionnel en charge de la mise en œuvre d'un projet.

**Prérequis :** Aucun prérequis

#### Déroulement pédagogique :

Séquence 1 : Le management par projet

Séquence 2 : Les principes de conduite d'un projet

- Caractéristiques,
- Bénéfices attendus,
- Pilotage,
- Mise en œuvre opérationnelle

Séquence 3 : La conduite opérationnelle du projet

- Objectifs,
- Délais,
- Ressources

Séquence 4 : Méthode et outils

- Outils et communication

Séquence 5 : Suivi et bilan

- Le suivi
- La résolution de problèmes

Séquence 5 : Le bilan final

#### Méthodes pédagogiques mobilisées :

Formation théorique avec apports méthodologiques, associée à des exercices pratiques.

#### Moyens techniques :

Présentation PowerPoint, version papier remis aux stagiaires.

#### Modalités de suivi :

Recueil des attentes et des besoins en amont.

Contrôle de l'assiduité par émargement matin et après-midi

Remise de certificats de réalisation et de formation à l'issue de la session.

#### Modalités d'évaluation :

Mesure des compétences à acquérir avant / après la formation

Evaluation des acquis : Réalisation d'une étude de cas lors d'un atelier pratique

Questionnaire d'évaluation de la qualité de la formation à chaud et à froid.

#### Intervenant :

Ingénieur Qualité

#### Modalités

##### d'organisation :

Formation Présentielle

Formation intra

Durée : 1 jour (7h)

Groupe de 10 participants max.

#### Accessibilité :

Nous contacter afin de prévoir les aménagements nécessaires le cas échéant en fonction du handicap concerné

#### Modalités et délais

##### d'accès :

**Intra :** date à définir après étude de vos besoins et en fonction de votre calendrier et des disponibilités des intervenants

**Inter :** demander l'accord préalable de son service formation.

Inscription possible jusqu'au dernier moment sous réserve de place disponible.

#### Tarif adhérent :

Inter : 395€ nets/stagiaire

Intra : 1250€ nets / session

#### Tarif non adhérent :

Inter : 495€ / stagiaire

Intra : 1850€ / session

#### Renseignements, devis, inscriptions :

Blandine Plancq

Chargée de mission pour la formation

03 28 55 90 81

bplancq@rsqr-hdf.com

#### Taux de satisfaction de nos stagiaires :

40 stagiaires formés depuis 2017 (3 sessions) : 100% se sont déclarés satisfaits par la formation dont 67 % très satisfaits !

## FORMATION

### IDENTIFICATION DU PATIENT ET IDENTITOVIGILANCE

#### Objectifs :

A l'issue de la formation le stagiaire sera capable de :

- ▶ S'approprier les éléments clés de l'identification du patient en établissement de santé / du résident en établissement médico-social
- ▶ Impliquer les autres professionnels de santé « sur le terrain » dans la démarche qualité / sécurité de la prise en charge du patient liée à son identification
- ▶ Comprendre les exigences de la certification de l'établissement

**Public ciblé :** sanitaire et médico-social. Tout professionnel de santé (administratif, médecin, soignant...) participant à la prise en charge du patient de son admission jusqu'à sa sortie.

**Prérequis :** Aucun prérequis

#### Déroulement pédagogique :

- 1 ) L'identification du patient : Qualité, Gestion Des Risques et Certification
- 2 ) Les différentes vigilances dans un établissement de santé
- 3 ) Définition de l'identitovigilance
- 4 ) La vigilance liée à l'identification des patients
- 5 ) Les points clés de l'identitovigilance (circuit)
- 6 ) Identitovigilance et cas concrets d'erreur d'identification du patient
- 7 ) Les traits d'identité
- 8 ) Les règles relatives à l'identification du patient et les conséquences des erreurs liées
- 9 ) Les instances et le système qualité

#### Méthodes pédagogiques mobilisées :

Pédagogie active séquentielle alternant apports théoriques, apports méthodologiques et analyse des pratiques à partir des retours d'expérience fournis par l'animateur et les participants.

#### Moyens techniques :

Présentation PowerPoint, version papier remis aux stagiaires.

#### Modalités de suivi :

Recueil des attentes et des besoins en amont, mesure des compétences à acquérir.  
Contrôle de l'assiduité par émargement matin et après-midi  
Remise d'attestations de Présence et /ou de formation à l'issue de la session.

#### Modalités d'évaluation :

Mesure des compétences acquises en début et en fin de formation  
Evaluation des acquis en début et en fin de formation - QCM  
Questionnaire d'évaluation de la qualité de la formation à chaud et à froid.

#### Intervenant :

Ingénieur qualité gestion des risques

#### Modalités

##### d'organisation :

Formation Présentielle  
Formation intra  
Durée : 1 jour (7h)  
Groupe de 12 participants max.

#### Accessibilité :

Nous contacter afin de prévoir les aménagements nécessaires le cas échéant en fonction du handicap concerné

#### Modalités et délais

##### d'accès :

Date à définir après étude de vos besoins et en fonction de votre calendrier et des disponibilités des intervenants

#### Tarif adhérent :

1250€ nets / session

#### Tarif non adhérent :

Intra : 1850€ / session

#### Renseignements, devis, inscriptions

Blandine Plancq  
Chargée de mission pour la formation  
03 28 55 90 81  
bplancq@rsqr-hdf.com

#### Taux de satisfaction de nos stagiaires :

5 sessions intra réalisées en 2020 et 42 stagiaires formés. 100% des participants se sont déclarés satisfaits (Dont 82% très satisfaits)

## FORMATION

### CONSTRUIRE ET FAIRE VIVRE LE PROJET PERSONNALISE DE LA PERSONNE ACCUEILLIE EN SERVICE MEDICO-SOCIAL OU EN SSR

#### Objectifs :

A l'issue de la formation le stagiaire sera capable de :

- Participer activement à la co-construction du projet personnalisé, en association avec l'ensemble de l'équipe et l'utilisateur.
- Appréhender le rôle des différents intervenants
- Faire le suivi des projets personnalisés.

**Public ciblé :** tout professionnel des services médico-sociaux accueillant des personnes âgées ou en situation de handicap, tout professionnel des services de soins de suite et de réadaptation (SSR) : médecins, cadres de santé, IDE, aides-soignants, psychologue, kinésithérapeute, etc...

**Prérequis :** Aucun prérequis

#### Déroulement pédagogique :

##### Séquence 1 : Contexte : enjeux réglementaires et bonnes pratiques

- Concept et définition du projet personnalisé
- L'articulation entre la vie en collectivité et la personnalisation de l'accueil et de l'accompagnement
- La participation de la personne accueillie et/ou de son représentant légal

##### Séquence 2 : Processus d'élaboration du projet personnalisé

- Le recueil des données et les évaluations nécessaires au projet
- L'analyse des données et la définition d'objectifs communs
- Les deux volets du projet : qualité de vie et projet de soins
- Le contenu du projet : actions à mener, activités à développer
- Le consentement de la personne accueillie
- Suivi, évaluation périodique et bilans

##### Séquence 3 : Coordination du projet

- Le travail en équipe autour du projet.
- Le coordonnateur de projet.
- La désignation du référent et sa place dans le projet : rôle et missions.
- La communication autour du projet.

#### Méthodes pédagogiques mobilisées :

Méthode basée sur une pédagogie active. La formation théorique est ainsi agrémentée de retours d'expérience du formateur, de temps d'échanges entre les stagiaires et avec le formateur, et est illustrée par des exercices pratiques.

#### Moyens techniques :

Présentation PowerPoint, version papier remis aux stagiaires.

#### Modalités de suivi :

Recueil des attentes et des besoins en amont, mesure des compétences à acquérir. Contrôle de l'assiduité par émargement matin et après-midi. Remise d'attestations de Présence et /ou de formation à l'issue de la session.

#### Modalités d'évaluation :

Mesure des compétences avant / après la formation  
Évaluation en début et en fin de formation – Quizz – QCM  
Questionnaire d'évaluation de la qualité de la formation à chaud et à froid.

#### Intervenant :

Ingénieur qualité

#### Modalités

##### d'organisation :

Formation Présentielle  
Formation intra  
Durée : 1 jour (7h)  
Groupe de 10 participants max.

#### Accessibilité :

Nous contacter afin de prévoir les aménagements nécessaires le cas échéant en fonction du handicap concerné

#### Modalités et délais

##### d'accès :

**Intra :** date à définir après étude de vos besoins et en fonction de votre calendrier et des disponibilités des intervenants

#### Tarif adhérent :

1250€ nets / session

#### Tarif non adhérent :

1850€ / session

#### Renseignements, devis, inscriptions :

Blandine Plancq  
Chargée de mission pour la formation  
03 28 55 90 81  
bplancq@rsqr-hdf.com

#### Taux de satisfaction de nos stagiaires :

Soyez les premiers à suivre cette formation !

## FORMATION

### PRISES EN CHARGE PARTICULIÈRES DES PATIENTS APPARTENANT A UNE POPULATION SPECIFIQUE

#### Objectifs :

A l'issue de la formation le stagiaire sera capable de :

- Sensibiliser les soignants aux prises en charge particulières des patients appartenant à une population spécifique
- Aider les soignants à mieux comprendre ces populations afin d'améliorer la qualité des prises en charge particulières
- Réfléchir sur son comportement et évaluer ses pratiques quotidiennes

**Public ciblé :** sanitaire ; tout professionnel de santé en établissement de soins

**Prérequis :** Aucun prérequis

#### Déroulement pédagogique :

- ▶ **Présentation de la formation et introduction**
- ▶ **Les prises en charge particulières des patients appartenant à une population spécifique et le référentiel de certification**
  - Manuel HAS V2020, chapitres, objectifs, critères d'évaluation et niveaux d'exigence
  - Les exigences concernant les populations spécifiques
    - Les critères génériques concernant l'ensemble des établissements
    - Les critères spécifiques avec champs d'applicabilité particuliers
    - Les populations spécifiques concernées
      - Personnes âgées
      - Enfants et adolescents
      - Patients atteints de maladie chronique / douleur chronique
      - Patients atteints d'un handicap physique et/ou mental
      - Patients en situation de précarité
  - Les Indicateurs Qualité Sécurité des Soins (IQSS)
- ▶ **Les autres prises en charge de populations spécifiques**
  - Les critères génériques concernant la prise en charge des populations
  - Personnes détenues
  - Patients d'origine ou de culture différentes
- ▶ **Retours d'expérience**
- ▶ **Conclusion et tour de table de synthèse de la formation**

#### Méthodes pédagogiques mobilisées :

Méthode basée sur une pédagogie active. La formation théorique est ainsi agrémentée de retours d'expérience du formateur, de temps d'échanges entre les stagiaires et avec le formateur, et est illustrée par des exercices pratiques.

#### Moyens techniques :

Présentation PowerPoint, version papier remis aux stagiaires.

#### Modalités de suivi :

Recueil des attentes et des besoins en amont  
Contrôle de l'assiduité par émargement matin et après-midi  
Remise d'attestations de Présence et /ou de formation à l'issue de la session.

#### Modalités d'évaluation :

Mesure des compétences avant / après la formation  
Evaluation en début et en fin de formation – Quizz – QCM  
Questionnaire d'évaluation de la qualité de la formation à chaud et à froid.

#### Intervenant :

Ingénieur qualité

#### Modalités

#### d'organisation :

Formation Présentielle  
Formation intra  
Durée : 1 jour (7h)  
Groupe de 10 participants max.

#### Accessibilité :

Nous contacter afin de prévoir les aménagements nécessaires le cas échéant en fonction du handicap concerné

#### Modalités et délais

#### d'accès :

**Intra :** date à définir après étude de vos besoins et en fonction de votre calendrier et des disponibilités des intervenants

#### Tarif adhérent :

Intra : 1250€ / session

#### Tarif non adhérent :

Intra : 1850€ / session

#### Renseignements, devis, inscriptions :

Blandine Plancq  
Chargée de mission pour la formation  
03 28 55 90 81  
bplancq@rsqr-hdf.com

#### Taux de satisfaction de nos stagiaires :

Soyez les premiers à suivre cette formation !

## FORMATION

### LA DENUTRITION : ENJEUX ET COORDINATION DES DIFFERENTS ACTEURS POUR LA DEPISTER, LA PREVENIR ET LA TRAITER

#### Objectifs :

A l'issue de la formation le stagiaire sera capable de :

- ▶ Comprendre les exigences de la certification HAS V2010
- ▶ Dépister la dénutrition
- ▶ La prendre en charge en développant la coordination des professionnels de l'unité de soins
- ▶ Intégrer dans les processus de soins et les organisations, la prise en charge du risque dénutrition et de la dénutrition selon la méthode du patient traceur
- ▶ Améliorer l'indicateur IPAQSS « Dépistage des troubles nutritionnels

**Public ciblé :** sanitaire / médico-social ; Médecins, pharmaciens, aides-soignants, diététiciens et infirmiers intervenants dans le processus de nutrition et d'alimentation dans les structures sanitaires et médico-sociales (EHPAD).

**Prérequis :** Aucun prérequis particulier

#### Déroulement pédagogique :

- ▶ Séquence 1 : Connaître la dénutrition (1/2 journée)
  - Définition, physiopathologie, épidémiologie
  - Conséquences
  - Enjeux économiques, IPAQSS et certification
  - Codage
- ▶ Séquence 2 : Dépister, prévenir et traiter la dénutrition (1 journée)
  - Dépistage
  - Critères diagnostics
  - Prévention
  - Prise en charge :
    - Projet nutritionnel intégré au projet thérapeutique
    - Les différents supports nutritionnels (alimentation orale, complémentation orale, nutrition artificielle entérale et parentérale)
- ▶ Séquence 3 : Organisation pluriprofessionnelle (1/2 journée)
  - Place et rôle des différents acteurs dans la prise en charge nutritionnelle
  - Outils et protocoles

#### Méthodes pédagogiques mobilisées :

Apports théoriques complétés par un atelier d'analyse des pratiques : mise en situation et retours d'expérience

#### Moyens techniques :

Présentation PowerPoint, support papier remis aux stagiaires.

#### Modalités de suivi :

Recueil des attentes et des besoins en amont,  
Contrôle de l'assiduité par émargement matin et après-midi  
Remise d'attestations de Présence et /ou de formation à l'issue de la session.

#### Modalités d'évaluation :

Mesure des compétences à acquérir avant / après la formation  
Evaluation des acquis en début et en début / fin de formation (Quizz)  
Questionnaire d'évaluation de la qualité de la formation à chaud et à froid.

#### Intervenant :

Profil (compétences techniques, certifications et diplômes)

#### Modalités

##### d'organisation :

Formation Présentielle  
Formation intra / inter  
Durée\* : 1 jour (7h)  
Groupe de 6 participants max.

#### Accessibilité :

Nous contacter afin de prévoir les aménagements nécessaires le cas échéant en fonction du handicap concerné

#### Modalités et délais d'accès :

**Intra :** date à définir après étude de vos besoins et en fonction de votre calendrier et des disponibilités des intervenants

**Inter :** demander l'accord préalable de son service formation.

Inscription possible jusqu'au dernier moment sous réserve de place disponible.

#### Tarif adhérent :

Inter : 790€ nets/stagiaire  
Intra : nous consulter

#### Tarif non adhérent :

Inter : 890€ / stagiaire  
Intra : nous consulter

#### Renseignements, devis, inscriptions :

Blandine Plancq  
Chargée de mission pour la formation  
03 28 55 90 81  
bplancq@rsqr-hdf.com

#### Taux de satisfaction de nos stagiaires :

**100% en 2019 !**

## FORMATION

### APPROFONDISSEMENT DES TRANSMISSIONS CIBLÉES

#### Objectifs :

A l'issue de la formation le stagiaire sera capable de :

- Optimiser le raisonnement clinique au travers des transmissions ciblées
- Assurer la continuité des soins et les suivis des résidents
- Optimiser la traçabilité des données et les relais entre professionnels
- Améliorer les transmissions écrites et rendre efficace les transmissions orales

**Public ciblé :** Tous les professionnels d'établissements sanitaires (MCO, HAD) ou médico-sociaux concernés par les transmissions dans la structure : médecins, IDE, aides-soignantes

**Prérequis :** Cette formation a pour but de faire le point sur les pratiques des professionnels. Une formation préalable sur les bases des transmissions ciblées est recommandée. Un rapide rappel des notions de bases pourra cependant être fait en cas de besoin.

#### Déroulement pédagogique :

##### Séquence 1 - apports théoriques - plénière (3h30)

1. Transmissions écrites : la méthodologie des transmissions ciblées :
  - Principe et structure des transmissions ciblées,
  - Eléments constitutifs (cible donnée, action, résultat, macrocible),
  - Critères de qualité des transmissions ciblées.
2. Transmissions orales
  - Organisation et contenu,
  - Critères de qualité des transmissions orales,
  - Complémentarité avec les transmissions écrites.

##### Séquence 2 - analyse des pratiques en demi-groupes (3h30) : Réunion clinique

1. Réflexion collective à partir de transmissions effectuées par les professionnels
2. Auto-évaluation individuelle sur les écrits personnels
3. Etudes de dossiers de résidents ou de patients (selon les cas) pour mettre en évidence :
  - La pertinence des transmissions
  - La formulation
  - L'interprétation
  - L'objectivité
  - Les difficultés des professionnels

#### Méthodes pédagogiques mobilisées :

Basée sur une pédagogie active, la formation théorique est associée à des exercices pratiques : une demi-journée théorique en plénière, puis un atelier en demi-groupe d'une demi-journée (réunions cliniques).

#### Moyens techniques :

Présentation PowerPoint, version papier remis aux stagiaires. **Les réunions cliniques nécessitent impérativement un accès aux transmissions des participants soit sur ordinateur soit sur papier (copies d'écran).**

#### Modalités de suivi :

Recueil des attentes et des besoins en amont, mesure des compétences à acquérir.  
Contrôle de l'assiduité par émargement matin et après-midi  
Remise d'attestations de Présence et /ou de formation à l'issue de la session.

#### Modalités d'évaluation :

Mesure des compétences en début / fin de formation  
Evaluation des acquis en début et en fin de formation – QCM  
Questionnaire d'évaluation de la qualité de la formation à chaud et à froid.

#### Intervenant :

Cadre supérieure de santé

#### Modalités

##### d'organisation :

Formation Présentielle

##### En intra uniquement

Groupe de 12 participants max.

Organisation en 3 demi-journées avec une journée (7h) effective pour chaque participant. L'organisation de la formation pourra être ramenée à 2 demi-journées si le groupe est limité à 6 participants.

#### Accessibilité :

Nous contacter afin de prévoir les aménagements nécessaires le cas échéant en fonction du handicap concerné

#### Modalités et délais d'accès :

**Intra :** date à définir après étude de vos besoins et en fonction de votre calendrier et des disponibilités des intervenants

#### Tarif adhérent :

Intra : 1875€ nets / session

#### Tarif non adhérent :

Intra : 2775€ nets / session

#### Renseignements, devis, inscriptions

Blandine Plancq

Chargée de mission pour la formation

03 28 55 90 81

bplancq@rsqr-hdf.com

#### Taux de satisfaction de nos stagiaires :

100% de nos stagiaires ont été satisfaits en 2020 dont 93% très satisfaits !  
(4 sessions intra, 26 stagiaires formés)

## FORMATION

### TRAVAILLER LA NUIT EN EHPAD

#### Objectifs :

A l'issue de la formation le stagiaire sera capable de :

- Définir sa place au sein de l'équipe soignante de la structure,
- Définir les contours de ses missions
- **Donner du sens à son travail.**

**Public ciblé :** Médico-social ; Agents de nuit des EHPAD

**Prérequis :** Travailler la nuit en EHPAD

#### Déroulement pédagogique :

##### Introduction

Comment redonner du sens au travail la nuit ?

##### Séquence 1 : L'environnement de travail

1. L'EHPAD : un lieu d'hébergement spécifique
2. L'EHPAD, la nuit : un environnement de travail particulier
3. Réglementation

##### Séquence 3 : Rôles et missions de l'AS de nuit

1. Tâches, activités, responsabilités
2. L'équipe pluridisciplinaire et la place de l'AS de nuit
3. Mission de référent de résident
  - Participation au Projet personnalisé

##### Séquence 4 : Retour de jour

Actualisation des connaissances

#### Méthodes pédagogiques mobilisées :

Exemples : Basée sur une pédagogie active, la formation théorique est associée à des exercices pratiques : une demi-journée théorique pour un groupe de 12 personnes, puis un travail de groupe et exercice pratique sur 2 groupes de 6 personnes. Atelier de jeux de rôles, visionnage de vidéo, simulation etc.

#### Moyens techniques :

Présentation PowerPoint, version papier remis aux stagiaires.

#### Modalités de suivi :

Recueil des attentes et des besoins en amont,  
Contrôle de l'assiduité par émargement matin et après-midi  
Remise de certificats de réalisation et /ou de formation à l'issue de la session.

#### Modalités d'évaluation :

Mesure des compétences à acquérir avant / après la formation  
Evaluation des acquis en début et en fin de formation – Quizz – QCM  
Questionnaire d'évaluation de la qualité de la formation à chaud et à froid.

#### Formations complémentaires :

- Sécuriser la prise en charge médicamenteuse en établissement d'hébergement pour personnes âgées et ou handicapées
- Démarche de gestion des risques en établissement et / ou service médico-social

#### Intervenant :

Cadre supérieur de santé

#### Modalités

##### d'organisation :

Formation Présentielle  
Formation intra  
Durée : 1 jour (7h)  
Groupe de 10 participants max.

#### Accessibilité :

Nous contacter afin de prévoir les aménagements nécessaires le cas échéant en fonction du handicap concerné

#### Modalités et délais d'accès :

**Intra :** date à définir après étude de vos besoins et en fonction de votre calendrier et des disponibilités des intervenants

#### Tarif adhérent :

Inter : 395€ nets/stagiaire  
Intra : 1250€ nets / session

#### Tarif non adhérent :

Inter : 495€ / stagiaire  
Intra : 1850€ / session

#### Renseignements, devis, inscriptions :

Blandine Plancq  
Chargée de mission pour la formation  
03 28 55 90 81  
bplancq@rsqr-hdf.com

#### Taux de satisfaction de nos stagiaires :

1 session intra animée en 2019 : 8 professionnels formés  
100%se sont déclarés très satisfaits concernant la réponse à leurs attentes, le contenu de la formation, la qualité de l'intervention et leur satisfaction globale.

## FORMATION

### LES OUTILS DE DEPLOIEMENT DE LA BIENTRAITANCE

#### Objectifs :

A l'issue de la formation le stagiaire sera capable de :

- Choisir et maîtriser les outils de déploiement d'une démarche de bientraitance
- Identifier les processus et acteurs impliqués dans une démarche de bientraitance
- Aider à la mise en application de la démarche, des outils, et à la mise en œuvre d'actions d'amélioration
- Répondre aux exigences de l'évaluation des établissements et services sociaux et médico-sociaux et de la certification des établissements de santé
- Faire le lien avec les démarches Qualité Gestion des Risques

#### Public ciblé :

Sanitaire / médico-social.

Cette formation s'adresse à l'**encadrement** et non au personnel soignant directement : médecins, directeur des soins, cadres (supérieurs et de santé), infirmiers référents bientraitance, psychologue, personnel social ; direction qualité (ingénieur qualité, gestionnaire de risque), coordonnateurs de la gestion des risques.

**Prérequis :** être engagé dans une démarche de promotion de la bientraitance

#### Déroulement pédagogique :

- Séquence 1 : Présentation du guide HAS-FORAP « Le déploiement de la Bientraitance »
- Séquence 2 : Présentation des 7 outils du guide :
  - Les outils pour la préparation de l'établissement à un dispositif d'évaluation externe (en secteur sanitaire ou social et médico-social)
  - Les outils de confrontation des professionnels à des plaintes récurrentes liées au même sujet ou à une plainte inhabituelle
  - Les outils de remobilisation des équipes autour de la bientraitance

Echanges et synthèse de la journée

#### Méthodes pédagogiques mobilisées :

Apports théoriques (supports Powerpoint) étayés de retours d'expérience terrain.

#### Moyens techniques :

Présentation PowerPoint, version papier remis aux stagiaires. Supports remis aux participants : guide « Le déploiement de la bientraitance » et les outils associés (fournir la clé USB).

#### Modalités de suivi :

Recueil des attentes et des besoins en amont, mesure des compétences à acquérir.  
Contrôle de l'assiduité par émargement matin et après-midi  
Remise d'attestations de Présence et /ou de formation à l'issue de la session.

#### Modalités d'évaluation :

Mesure des compétences acquises avant/après la formation  
Evaluation des acquis en début et en fin de formation – Quizz – QCM  
Questionnaire d'évaluation de la qualité de la formation à chaud et à froid.

#### Intervenant :

Binôme ingénieur qualité / cadre supérieur de santé

#### Modalités

##### d'organisation :

Formation Présentielle  
Formation intra / inter  
Durée : 1 jour (7h)  
Groupe de 12 participants max.

#### Accessibilité :

Nous contacter afin de prévoir les aménagements nécessaires le cas échéant en fonction du handicap concerné

#### Modalités et délais d'accès :

**Intra :** date à définir après étude de vos besoins et en fonction de votre calendrier et des disponibilités des intervenants  
**Inter :** demander l'accord préalable de son service formation.  
Inscription possible jusqu'au dernier moment sous réserve de place disponible.

#### Tarif adhérent :

Inter : 395€ nets/stagiaire  
Intra : 1250€ nets / session

#### Tarif non adhérent :

Inter : 495€ / stagiaire  
Intra : 1850€ / session

#### Renseignements, devis, inscriptions :

Blandine Plancq  
Chargée de mission pour la formation  
03 28 55 90 81  
bplancq@rsqr-hdf.com

#### Taux de satisfaction de nos stagiaires :

Depuis 2017 : 3 inter et 1 intra réalisés : 29 professionnels formés et 100% de satisfaction (62% des participants étaient même très satisfaits de la formation)



## FORMATION

### ANNONCE AU PATIENT D'UN DOMMAGE ASSOCIÉ AUX SOINS

#### Objectifs

A l'issue de la formation le stagiaire sera capable de :

- ▶ Réaliser ou participer à une annonce à un patient d'un dommage lié aux soins
- ▶ Formaliser une procédure de prise en charge de l'événement et son suivi ainsi que ceux du patient
- ▶ Assurer la traçabilité de l'évènement indésirable et mettre en place un plan d'action
- ▶ Venir en soutien à l'équipe impliquée

**Public ciblé :** Personnels soignants médicaux et paramédicaux. Président de CME, coordinateur gestion des risques liés aux soins, direction qualité (ingénieur qualité, gestionnaire de risques).

**La participation des médecins à cette formation est recommandée.**

**Prérequis :** Aucun prérequis

#### Déroulement pédagogique :

##### Séquence 1 : Garantir l'information du patient

1. Aspects règlementaires :
  - ▶ Les droits des patients sur l'information : loi du 4 mars 2002 relative aux droits d'information des malades.
  - ▶ Les exigences du manuel de certification HAS dans le cadre de l'information du patient en cas de dommage lié aux soins.
2. Présentation du guide de la HAS « information du patient en cas de dommage lié aux soins »
  - ▶ Organiser l'annonce. Donner des repères pratiques. Proposer les conditions appropriées pour préparer et conduire un entretien au cours duquel est annoncé un dommage associé aux soins avec des explications adaptées aux capacités psychiques et physiques du patient.

##### Séquence 2 : Garantir le soutien institutionnel

1. Venir en soutien à l'équipe impliquée.
2. Aider au recueil des informations.
3. Mettre en œuvre les actions de prévention des risques psychosociaux. Prendre en charge des « secondes victimes »

##### Séquence 3 : Garantir l'analyse de l'événement

1. Politique de non-sanction et le lien avec la gestion des événements indésirables.
2. Méthode d'analyse (ALARM / ORION), RMM.
3. Définition du plan d'actions et mise en œuvre.

##### Séquence 4 : La traçabilité

1. Formaliser une procédure assurant la traçabilité du suivi du patient, s'approprier des outils permettant de formaliser l'annonce dans le dossier patient. Rendre pérenne les actions pour éviter que l'événement ne se reproduise.

#### Méthodes mobilisées :

Basée sur une pédagogie active, la formation, construite sur l'étude de documents réglementaires et de recommandations, est illustrée de vidéos pédagogiques. Atelier de jeux de rôles (patient / équipe) possible si le nombre de participants le permet. Partage d'expérience.

#### Moyens techniques

Présentation PowerPoint, version papier remis aux stagiaires. Supports vidéo élaborés par la HAS. Témoignages de parents issus de films didactiques (« *Que reste-t-il de nos erreurs ?* », extraits du magazine de la santé suisse). Jeux de rôles.

#### Modalités de suivi :

Recueil des attentes et des besoins en amont,  
Contrôle de l'assiduité par émargement matin et après-midi  
Remise de certificats de réalisation et /ou de formation à l'issue de la session.

#### Modalités d'évaluation :

Auto-Evaluation des compétences en début et en fin de formation associée à une évaluation des acquis en début et en fin de formation.

Questionnaire d'évaluation de la qualité de la formation à chaud et à froid.

#### Intervenant :

Médecin anesthésiste - réanimateur, Coordinateur médical du RSQR

#### Modalités

##### d'organisation :

Formation intra ou inter, en présentiel

Durée : 1 jour (7h)

Groupe de 12 participants max.

#### Accessibilité :

Nous contacter afin de prévoir les aménagements nécessaires le cas échéant en fonction du handicap concerné et/ou du lieu où se déroulera la formation.

#### Modalités d'inscription et délais d'accès :

**Intra :** date à définir après étude de vos besoins et en fonction de votre calendrier et des disponibilités des intervenants

**Inter :** demander l'accord préalable de son service formation.

Inscription possible jusqu'au dernier moment sous réserve de place disponible.

#### Tarif adhérent :

Inter : 395€ nets/stagiaire  
Intra : 1250€ nets / session

#### Tarif non adhérent :

Inter : 495€ / stagiaire  
Intra : 1850€ / session

#### Renseignements, devis, inscriptions

Blandine Plancq  
Chargée de mission pour la formation  
03 28 55 90 81  
bplancq@rsqr-hdf.com

#### Taux de satisfaction de nos stagiaires :

5 sessions intra et 49 stagiaires formés en 2019 : 98% se sont déclarés satisfaits (24%) ou très satisfaits (74%)

## FORMATION

### Les outils de l'analyse des causes : méthode ALARM, revue de morbi mortalité (RMM), Comités de retour d'expérience (CREX) et accréditation des spécialités à risque

#### Objectifs :

A l'issue de la formation le stagiaire sera capable de :

- Connaître les exigences de la réglementation relative à la lutte contre les événements indésirables et le management qualité des prises en charge des patients.
- Comprendre la dynamique de survenue d'un événement indésirable (EI), la notion de cause profonde.
- Identifier les deux approches de gestion de risque : a priori et à posteriori ainsi que les outils.

Accompagner une équipe clinique dans la réalisation de RMM, de CREX

**Public cible :** Secteur sanitaire ; Cette formation vise à former essentiellement les professionnels qui seront amenés à participer à des RMM dans leur établissement : médecins, pharmaciens et paramédicaux, coordonnateur de la gestion des risques.

**Prérequis :** Aucun prérequis

#### Déroulement pédagogique :

##### Séquence 1 (3h 30)

##### Introduction :

- Etat des lieux : Enquêtes nationales, Les EIG évitables, Les textes d'application, les recommandations, le plan national pour la sécurité du patient
- Les bases de l'analyse systémique.

**La Revue de morbi-mortalité (RMM) :** champs d'application, mise en place, déroulement, les critères qualité.

**Le Comité de Retour d'Expérience (CREX) :** champs d'application, déroulement, intérêt de la démarche et facteurs clefs de réussite.

**La REMED :** définition, analyse de cas

**Les différentes méthodes d'analyse systémique :**

- ALARM : définition, objectifs, les étapes
- ORION : définition, objectifs, les étapes

**L'Accréditation des spécialités à risque :** définition, objectifs, le Medical Team Training, PACTE

##### Séquence 2(3h30)

**Exercice en simulation : découverte d'un événement indésirable grave associé aux soins (EIGAS) au lit du patient suivie d'une réunion de morbi-mortalité (RMM) :**

Simulation de la prise en charge du patient et de l'EIG / préparation de la RMM / réalisation de la RMM simulée / débriefing

Certains stagiaires auront un rôle spécifique d'autres seront observateurs.

#### Méthodes pédagogiques mobilisées :

Exposés théoriques, illustrés d'exemples et de vidéo, exercice en simulation

#### Moyens techniques

Présentation PowerPoint, version papier remise aux stagiaires. Exercice en simulation utilisant les infrastructures du centre de pédagogie en simulation.

#### Modalités de suivi :

Recueil des attentes et des besoins en amont, mesure des compétences à acquérir.

Contrôle de l'assiduité par émargement matin et après-midi

Remise d'attestations de Présence et /ou de formation à l'issue de la session.

#### Modalités d'évaluation :

Mesure des compétences à acquérir avant / après la formation

Evaluation des acquis en début et en fin de formation – Quizz –

Questionnaire d'évaluation de la qualité de la formation à chaud et à froid.

#### Intervenant :

Médecin

#### Modalités

##### d'organisation :

Formation en simulation

inter établissements

Durée : 1 journée (7 heures)

Groupes 12 personnes max.

#### Accessibilité :

Nous contacter afin de prévoir les aménagements nécessaires le cas échéant en fonction du handicap concerné

#### Modalités et délais

##### d'accès :

##### Formations en inter

##### financées par l'ARS Hauts-

##### de-France ouvertes à tous

les établissements de la

région Hauts-de France dans

la limite de 2 stagiaires par

établissement.

Demander l'accord

préalable de son service

formation.

Inscription possible jusqu'au

dernier moment sous

réserve de place disponible.

#### Tarif

Formation non payante

financée par l'ARS Hauts de

France (voir ci-dessus)

#### Renseignements, devis,

##### inscriptions :

Blandine Plancq

Chargée de mission pour la

formation

03 28 55 90 81

[bplancq@rsqr-hdf.com](mailto:bplancq@rsqr-hdf.com)

#### Taux de satisfaction de

nos stagiaires : en 2020,

100 % des stagiaires se sont

déclarés satisfaits ou très

satisfaits de la formation

suivie.

## FORMATION

### Démarche de gestion des risques en établissements et services médico-sociaux

#### Objectifs :

A l'issue de la formation le stagiaire :

- sera capable de définir une organisation optimale pour évaluer, suivre les risques et éviter qu'ils ne se reproduisent
- aura acquis les outils et méthodes de gestion des risques en établissements et services médico-sociaux

**Public ciblé :** secteur médico-social : cadres, médecins, IDE coordonnateur, directeur d'établissement médico-social

**Prérequis :** Aucun prérequis

#### Déroulement pédagogique :

Séquence 1 : Notion de gestion des risques en établissements et services médico-sociaux (ESMS)

6. De quels risques parle-t-on ?
7. Qu'attend-on des ESMS ?

Séquence 2 : Méthode de gestion des risques *a priori* : la cartographie des risques

Séquence 3 : La gestion des risques *a posteriori*

1. Système de signalement des événements indésirables
2. Signalement des événements indésirables graves à l'ARS
3. Outils et méthode d'analyse des risques *a posteriori* : méthode ALARM, CREx (comité de retour d'expérience)

Séquence 4 : Réaliser le suivi des risques

1. Le plan d'actions
2. Le rôle des professionnels

#### Méthodes pédagogiques mobilisées :

La formation théorique est associée à des études de cas concrets : des modèles et des trames seront remis aux stagiaires.

#### Moyens techniques

Présentation PowerPoint, version papier remis aux stagiaires. Outils transmis aux stagiaires par mail après la session

#### Modalités de suivi :

Recueil des attentes et des besoins en amont,  
Contrôle de l'assiduité par émargement matin et après-midi  
Remise de certificats de réalisation et /ou de formation à l'issue de la session.

#### Modalités d'évaluation :

Mesure des compétences à acquérir avant / après.  
Evaluation des acquis en début et en fin de formation – Quizz – QCM  
Questionnaire d'évaluation de la qualité de la formation à chaud et à froid.

#### Intervenant :

Ingénieur qualité

#### Modalités d'organisation :

Formation Présentielle  
Formation intra / inter  
Durée : 1 jour (7h)  
Groupe de 20 participants max.  
en inter ; 12 en intra.

#### Accessibilité :

Nous contacter afin de prévoir les aménagements nécessaires le cas échéant en fonction du handicap concerné.

#### Modalités et délais d'accès :

**Formation en Inter financée par l'ARS Hauts-de-France :** Ouvertes à tous les établissements de la région Hauts-de-France dans la limite de 2 stagiaires par établissement. Demander l'accord préalable de son service formation. Inscription possible jusqu'au dernier moment sous réserve de place disponible. Organisation en intra possible dans le cadre des tarifs intra classiques ; date à définir après étude de vos besoins et en fonction de votre calendrier et des disponibilités des intervenants

#### Tarifs intra

adhérents : 1250€ / session  
non adhérent : 1850€ / session

#### Renseignements, devis, inscriptions :

Blandine Plancq  
Chargée de mission pour la formation  
03 28 55 90 81 bplancq@rsqr-hdf.com

#### Taux de satisfaction de nos stagiaires :

100 % des stagiaires satisfaits ou très satisfaits en 2020 !  
(59 stagiaires formés et 6 sessions dispensées)

### Tarifs 2021

Type de Formations	Tarif adhérent	Tarif non-adhérent
Formation intra établissement <i>A la demande</i>	1250€/jour/groupe	1850€/jour/groupe
Formation inter établissements « classique » <i>Sur calendrier ou programmation d'inter possible sur sollicitation de plusieurs établissements</i>	395€/stagiaire/formation d'1 jour	495€/stagiaire/formation d'1 jour
	790€/stagiaire/formation de 2 jours	890€/stagiaire/formation de 2 jours
Formation inter SRA (dans la limite de 2 professionnels / établissement et dans la limite des places disponibles)	Financée par l'ARS Hdf	Financée par l'ARS Hdf
Inscription au Développement professionnel continu (DPC)	Inclus	Inclus

### Conditions générales de vente 2021

#### Identification des objectifs de la prestation

Le recueil des besoins a lieu en amont de la formation afin de préciser les attentes et objectifs de la formation en adéquation avec les besoins des apprenants bénéficiaires de la formation.

Dans le cadre d'un intra, l'établissement commanditaire de la formation devra transmettre **au minimum 15 jours avant** le début de la formation **la liste des participants, leurs fonctions et leurs coordonnées mail** et s'engage à s'assurer de leur présence aux dates et heures détaillées dans la convention et la convocation. Dans le cadre des inter comme des intra, **en cas de changement de participant de dernière minute**, à l'initiative du commanditaire, celui-ci **devra s'assurer que les objectifs de la formation définis en amont correspondent aux besoins du nouveau stagiaire.**

#### Accessibilité

Dans le cadre d'une session intra ou inter établissements, le Réseau Santé Qualité Risque propose d'accompagner les stagiaires en situation de handicap pour mettre en place les aménagements nécessaires leur permettant de suivre la formation dans les meilleures conditions. Nous invitons donc les établissements commanditaires à relayer l'information auprès de leurs stagiaires et à communiquer à ceux-ci les coordonnées du référents handicap (ci-dessous) **en amont de la session**. Nous nous engageons à **respecter la confidentialité des informations** qui seront échangées dans ce cadre.

Référent Handicap : **Pauline Bailleul** : [pbailleul@rsqr-hdf.com](mailto:pbailleul@rsqr-hdf.com) / 03 28 55 90 84

#### Coût de la formation

Le barème des prestations qui incluent la formation, est défini et révisé annuellement par le Conseil d'Administration. Les établissements adhérents bénéficient automatiquement du tarif adhérent préférentiel, en inter comme en intra. Les prestations de formation font l'objet d'une facture devant être réglée dans le délai d'un mois à partir de la réception de la facture.

Dans le cadre des sessions intra, les frais de déplacement des intervenants sont pris en charge par l'établissement. Une estimation de ces frais de déplacement est portée sur le devis.

Suite des CGV =>

### **Non réalisation de la prestation de formation**

**Réseau Santé Qualité Risques** se réserve le droit de ne pas ouvrir une session en fonction des effectifs inscrits (effectifs insuffisants).

En application de l'article L. 6354-1 du Code du travail, il est convenu entre les signataires d'une convention de formation que, faute de réalisation totale ou partielle de la prestation de formation, l'organisme prestataire doit rembourser au cocontractant les sommes indûment perçues de ce fait.

### **Dédommagement, réparation ou dédit**

En cas d'annulation, moins d'un mois avant le début de la session, 30 % du montant des frais de formation seront dus à **Réseau Santé Qualité Risques**.

En cas de report à 14 jours calendaires ou moins du début de la session, 30% du montant des frais de formation seront dus à **Réseau Santé Qualité Risques**.

Cette pénalité n'est pas imputable sur l'obligation de participation au titre de la formation professionnelle continue de l'établissement et ne peut faire l'objet d'une demande de remboursement ou de prise en charge par l'OPCA compétent.

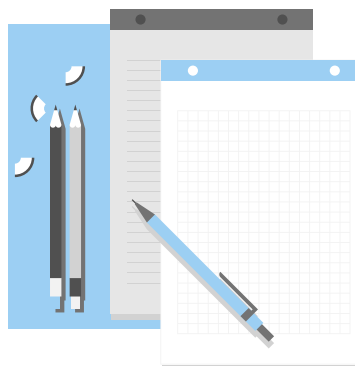
En cas de renoncement par Réseau Santé Qualité Risques à l'exécution de la présente convention dans un délai de 2 jours avant la date de démarrage de la prestation de formation, **Réseau Santé Qualité Risques** s'engage à reprogrammer la formation dans les meilleurs délais et le cas échéant à prendre en charge les frais d'annulation sur justificatif.

Votre contact pour toutes les prestations de formation,  
devis, inscriptions, renseignement, programmation :

**Blandine Plancq**

[bplancq@rsqr-hdf.com](mailto:bplancq@rsqr-hdf.com)

03 28 55 90 81



Réseau Santé Qualité Risques Hauts-de-France propose différentes prestations à ses adhérents, parmi lesquelles figurent les dispositifs d'accompagnements.

### De quoi s'agit-il ?

Il s'agit d'un appui personnalisé proposé à la Direction et aux professionnels de votre établissement :

- ◆ Autour d'une problématique particulière (ex : audit de pratiques / audit de bloc / formalisation des EPP / pertinence des soins),
- ◆ Pour préparer votre visite d'évaluation externe (Certification HAS, évaluation externe en ESSMS),
- ◆ Ou pour vous aider à lever vos réserves, recommandations et / ou obligations liées à cette visite externe.



### Intérêt de la démarche

Bénéficier de l'expertise du Réseau, avoir un regard extérieur sur vos pratiques et organisations, pour avancer, progresser, résoudre des problématiques.

### Qui intervient ?

Des membres de l'équipe opérationnelle du RSQR (ingénieurs qualité, médecin coordonnateur) ou des intervenants experts sur la problématique qui fait l'objet de l'accompagnement.

### Comment ?



- Définition des objectifs institutionnels
- Réalisation d'un état des lieux : analyse des besoins ; évaluation du temps nécessaire
- Définition des pilotes au sein de l'établissement et modalités de pilotage
- Accompagnement effectif sur le terrain avec les acteurs impliqués dans la démarche. Aide à la formalisation et à la mise en place d'un plan d'actions d'amélioration avec les professionnels.

### EN PRATIQUE

#### Tarifs

Les accompagnements constituent une prestation payante avec une grille de tarifs différenciés : **1250€ nets / jour (tarif adhérent) ou 1850€ nets / jour (tarif non-adhérent)**.

Ils font l'objet d'un projet d'accompagnement et d'un devis préalable.

Le nombre et la fréquence des interventions nécessaires sont déterminés à l'occasion de la réalisation de l'état des lieux, en concertation avec la Direction de l'établissement. Ces dispositions sont réajustables en cours d'accompagnement en accord avec l'établissement et en fonction des objectifs définis. Ne sont facturées que les journées d'accompagnement réalisées.

#### Vous êtes intéressés ?

Contactez-nous pour en discuter, pour demander un devis.

Blandine PLANCO : Chargée de mission pour la formation [bplanco@rsqr-hdf.com](mailto:bplanco@rsqr-hdf.com)

## Présentation du Réseau Santé Qualité Risques Hauts-de-France

Créé par et pour ses membres, le RSQR contribue au développement du management par la qualité et la gestion des risques en santé.



Il s'appuie sur des principes forts :

- ◆ Apporter aux professionnels et établissements sanitaires et médico-sociaux un appui opérationnel,
- ◆ Développer des projets pilotes,
- ◆ Mutualiser les expériences et expertises régionales,
- ◆ Garantir l'expertise des intervenants du réseau,
- ◆ Partager la culture d'évaluation et de sécurité en santé,
- ◆ Intégrer l'utilisateur comme co-acteur de la qualité et la sécurité des soins.

Ces principes sont soutenus par la volonté du réseau de s'inscrire dans une démarche de proximité et de réponses aux besoins de ses membres.

A la tête du réseau, **Pauline Bailleul, responsable du RSQR** et le **Dr Christophe DECOENE, médecin coordonnateur du RSQR**, coordonnent une équipe de 5 professionnels : ingénieurs qualité, chargés de mission et assistante de direction, qui travaillent de concert pour vous offrir des services et des outils pertinents et directement opérationnels.

## Adhérer au RSQR : Pourquoi ?

Les formations et accompagnements constituent une partie des prestations du RSQR, qui déploie par ailleurs de nombreux outils et services à destination de ses adhérents exclusivement. L'adhésion permet ainsi :

### D'échanger, mettre en commun et construire des outils par le biais :

- ◆ Des groupes de travail
- ◆ Des réunions de communauté de pratiques
- ◆ Des webinaires
- ◆ Des SOS qualité
- ◆ Des audits et des évaluations croisé(e)s inter établissements
- ◆ Des enquêtes régionales via la plateforme e-FORAP (EPP en ligne)  
=> Ces prestations sont comprises dans l'adhésion et réservées aux établissements adhérents.



### De s'informer via :

- ◆ Les ressources documentaires
- ◆ Le site Internet  
=> Ces prestations sont comprises dans l'adhésion et réservées aux établissements adhérents.



### De se former, trouver une expertise avec des tarifs préférentiels, grâce :

- ◆ Aux formations / DPC
- ◆ Aux accompagnements  
=> Ces prestations sont payantes avec une tarification différenciée adhérents / non-adhérents



### Les missions de la Structure Régionale d'Appui

Outre ces prestations, le Réseau Santé Qualité Risques a été **nommé Structure Régionale d'Appui (SRA)** par l'ARS Hauts de France en novembre 2018. Dans ce cadre, le RSQR :

- ◆ Participe à des projets régionaux ainsi qu'au RRÉVA (Réseau Régional de Vigilances et d'Appui)
- ◆ Est missionné pour travailler sur la culture sécurité et les événements indésirables associés aux soins, accompagner les professionnels dans leur démarche qualité / sécurité des soins et développer la pertinence des soins.

Pour ce faire, il propose :

- ◆ Des **cafés-rencontres – en visioconférence** - notamment sur la nouvelle certification des établissements de santé pour la qualité des soins et sur dispositif d'évaluation des établissements et services sociaux et médico-sociaux (ESSMS),
- ◆ Des **webinaires** sur *la Pertinence des soins / la nouvelle certification pour la qualité des soins*
- ◆ Des **formations** sur *la démarche de gestion des risques en établissements médico-sociaux / Les outils de l'analyse des causes (ALARM, RMM, CREx)*
- ◆ Et apporte - à la demande de l'ARS - aux établissements dont le contexte le justifie, **un appui opérationnel relatif à l'analyse des événements indésirables graves associés aux soins (EIGAS) ou à leur suivi de certification.**

Ces missions propres à la Structure Régionale d'Appui et financées par l'ARS, bénéficient à l'ensemble des professionnels et établissements sanitaires et médico-sociaux de la région Hauts de France, adhérents ou non-adhérents.

### Qui contacter ?

- ◆ A la tête du réseau :  
**Pauline BAILLEUL**, responsable du réseau, [pbailleul@rsqr-hdf.com](mailto:pbailleul@rsqr-hdf.com), tél. : 03 28 55 90 83  
**Dr Christophe DECOENE**, coordinateur médical, [cdecoene@rsqr-hdf.com](mailto:cdecoene@rsqr-hdf.com), tél. : 03 59 61 17 28
- ◆ Pour adhérer : **Camille DALLERY**, [cdallery@rsqr-hdf.com](mailto:cdallery@rsqr-hdf.com), tél. : 03 28 55 90 80
- ◆ Pour participer aux groupes de travail, aux réunions de communauté de pratiques, aux audits croisés inter établissements sur la prise en charge médicamenteuse, aux évaluations croisées inter établissement patients traceurs, aux café-rencontres...  
**Laurine DUTOIT**, [ldutoit@rsqr-hdf.com](mailto:ldutoit@rsqr-hdf.com), tél. : 03 59 61 17 25  
**Anne-Cécile GILQUIN**, [acgilquin@rsqr-hdf.com](mailto:acgilquin@rsqr-hdf.com), tél. : 03 22 08 82 88 / 06 47 49 56 78
- ◆ Pour utiliser la plateforme e-FORAP (EPP en ligne) :  
**Laurine DUTOIT**, [ldutoit@rsqr-hdf.com](mailto:ldutoit@rsqr-hdf.com), tél. : 03 59 61 17 25
- ◆ Pour diffuser un SOS qualité, s'inscrire sur le site internet, avoir accès aux ressources documentaires, diffuser vos informations : [Contact@rsqr-hdf.com](mailto:Contact@rsqr-hdf.com), tél. : 03 28 55 90 80
- ◆ Pour répondre à vos questions sur le signalement des Événements Indésirables Graves (EIG) et les demandes d'accompagnement de la SRA : **Pauline BAILLEUL**, [pbailleul@rsqr-hdf.com](mailto:pbailleul@rsqr-hdf.com), tél. : 03 28 55 90 83
- ◆ Pour vous renseigner sur les formations, mettre en place un accompagnement :  
**Blandine PLANCQ** : [bplancq@rsqr-hdf.com](mailto:bplancq@rsqr-hdf.com), tél. 03 28 55 90 81





**Réseau Santé Qualité Risques Hauts-de-France**

rue du Général Leclerc · BP 10 · 59487 Armentières Cedex

[www.rsqr-hdf.com.com](http://www.rsqr-hdf.com.com)

APE 84.12Z · SIRET 185 921 558 00028

T. 03 28 55 90 80 · F. 03 20 88 49 37

[contact@rsqr-hdf.com](mailto:contact@rsqr-hdf.com)

N° de déclaration d'activité formation : 31 59 07368 59